

2021년
김포시 중소기업
지원 시책



I 자금 지원

II 기술 지원

III 마케팅 지원

IV 기업 SOS 지원

V 창업 지원

VI 일자리 지원

VII 중앙부처관람사업

VIII 기타 지원

김포시



목차

2021 김포시 중소기업 지원시책



자금 지원

1. 중소기업 운전자금 지원	06
2. 소상공인 운전자금 지원	08
3. 중소기업 및 소상공인 특례보증·특례보증료 지원	09
4. 경기도 중소기업 육성자금	10
5. 매출채권 보험료 지원(신규)	13
6. 콘텐츠기업 특례보증 지원	14
7. 김포사랑 청년재직자 내일채움공제 지원(신규)	15
8. 청년기업 특례보증 지원(신규)	16
9. 중소기업 제조물책임 보험료 지원(신규)	17
10. 경기도 공예품대전 출품작 지원(신규)	18
11. 김포 서민 금융통합지원센터 운영	19

기술 지원

12. 중소기업 기술개발 인증 및 판로지원 사업	20
13. 중소기업 개발생산 판로 맞춤형 지원사업	22
14. 디자인개발 지원사업	25
15. 기술닥터 지원사업	26
16. 경기테크노파크 지역사업단 운영지원 사업	27
17. 지식재산 창출지원 및 창업촉진 사업	28
18. 뿌리기업 경쟁력 강화 지원사업	30
19. 김포시 노후생산시설 현대화 지원사업	31
20. 스타기업 육성지원 사업(신규).....	32
21. 스마트공장 구축·지원 사업	33
22. 전기자동차 부품 생산 가능화 지원 사업(신규)	35
23. 김포시 5대 대표산업 혁신 지원 사업(신규)	36

III

마케팅 지원

마케팅 지원

24. 해외시장 개척단 파견지원 사업	37
25. G-FAIR KOREA 단체관 운영 지원	38
26. 국내 외 전시회 참가 지원사업	39
27. 해외지사화 지원사업(신규)	40
28. 중소기업 샘플 및 수출물류비 지원사업(신규)	41

IV

기업 SOS 지원

기업SOS 지원

29. 소규모 기업환경 개선사업	42
30. 무역보험료 지원사업	44
31. 소규모 영세사업장 방지시설 설치 지원사업	45
32. 영세사업장 대기방지시설 유지관리 지원사업	46
33. 김포시 공산품 전시장 운영	47

V

창업 지원

창업 지원

34. 김포시 청년기업 인증 지원사업(신규)	48
35. 경기(김포) 벤처창업지원센터 운영	49
36. 김포창의융합 G-스타트업 플랫폼 사업(신규)	50



일자리 지원

37. 일자리 안정자금 지원 사업	51
38. 김포일자리센터 운영	52
39. 김포여성새로일하기센터 기업지원 서비스	53
40. 김포산업단지 일자리드림센터 운영	55
41. 휴식있는 근로자 주말만들기 지원(신규)	57
42. 김포청년창업 청년지원센터 운영	58
43. 김포청년「디지털뉴딜」사업(신규)	59
44. 김포시 지역기업 멘토단 운영	60
45. 김포청년 내일옷장(면접정장 무료대여 사업)	61

중앙부처 관련 사업

46. 고용노동부 지원 사업	62
47. 중소벤처기업부 지원 사업	65

기타 지원

48. 김포시 중소기업 대상 시상	80
49. 김포시 기업지원 알리미 채널 운영(신규)	81
50. 맞춤형 입찰정보시스템 운영	82
51. 온라인 기업지원 안내	83
52. 기업지원 유관기관(관련) 사이트	83
53. 공장설립 개요	84
54. 공장총량 제도 안내	86
55. 전력산업기반기금 면제신청 안내	87
56. 김포시 지역화폐 발행	89
57. 소상공인 풍수해보험 가입 지원	90
58. 지방세 감면제도 안내	91
59. 관계기관 연락처	94



1 중소기업 운전자금 지원사업

▶ 우수한 기술력과 사업성은 있으나 자금력이 부족하여 어려움을 겪고 있는 중소기업의 운전자금¹⁾ 지원으로 안정적인 경영기반 조성

지원개요

- 융자총액 : 1,100억 원(월별 접수)
- 융자금액 : 업체당 **5억 원** 이내

- 2020년도(당기) 매출액의 1/3 범위 내
- 매출을 확인할 수 없는 창업 중소기업(6개월 초과~3년 이내)은 1억원 이내
- 공장 및 대표자가 동일한 법인 및 개인기업 등은 한도액 통합 적용

- 융자기간 : 1년 ~ 3년 범위 내 업체별 선택(일시 또는 분할상환)
- 지원금리 : 대출금리 중 **0.5 ~ 3.0%**에 대한 이차지원

이차보전율 (기본)	은행대출금리에 아래와 같이 누진비율 적용하여 이차보전 산정					
	은행금리 구간	이차 보전율	특별 보전율	은행금리 구간	이차 보전율	특별 보전율
	~ 2.50%	0.50%	5대 대표 사업 관련 업종	3.51% ~ 3.75%	1.60%	5대 대표 사업 관련 업종
	2.51% ~ 2.75%	0.70%		3.76% ~ 4.00%	1.80%	
	2.76% ~ 3.00%	0.90%		4.01% ~ 4.50%	2.00%	
	3.01% ~ 3.25%	1.20%		4.51% ~ 6.0%	2.30%	
	3.26% ~ 3.50%	1.40%		6.01% ~	2.50%	
※ 특별보전율 : 특별자금 지원결정을 받은 업체 대상 추가 지원되는 보전율 김포시 5대 대표사업 관련 업종기업 1.0%						
우대지원 (항목별 0.5% 최대1%)	<ol style="list-style-type: none"> 1. 여성기업, 장애인기업, 청년기업 인증기업 2. 중소기업 대상 및 여성친화 일촌기업 선정 기업(3년 이내, 1회에 한함) 3. 본사 관내 이전 기업(3년 이내, 1회에 한함) 4. 고용증대기업(전년 동기 대비 10% 이상 증가) 5. 재해중소기업(재해발생 6개월 이내신청, 화재기업 포함) 6. 코로나19 피해 중소기업 (1.0%) 					

1) 운전자금 : 기업체의 생산 활동에 필요한 재료비, 인건비 등의 지출에 쓰는 자금.
 시설자금 : 생산설비, 시험검사장비, 사업장 건축·확장 등의 용도에 소요되는 자금.

■ 대출은행 : 총 7개 협약은행

- 관내 6개 은행 : NH농협은행, 신한은행, 하나은행, 우리은행, IBK기업은행, KB국민은행
- 관외 1개 은행 : 한국씨티은행 일산 중앙지점

지원대상

■ 「중소기업기본법」 제2조의 중소기업으로 「김포시 중소기업육성자금지원조례」 제6조에 해당하는 기업체

※ 신청일 현재 김포시 공장등록 및 사업자등록을 필한 업체

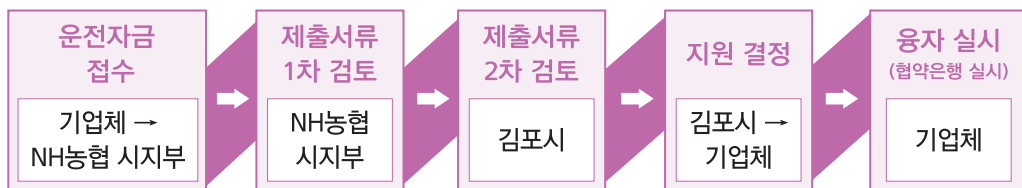
공장등록을 하지 않아도 되는 경우

「중소기업 진흥에 관한 법률」에 의거 공장을 등록하지 않아도 되는 소기업으로 사업장 면적이 500m²미만이고 건축법상 건축물 용도가 “공장 또는 제1, 2종 근린 생활시설” 중 제조업이 가능한 지역에 입주한 기업

제외 대상

- ➔ 창업한 지(사업자등록증 기준) 만 6개월 미만의 기업
- ➔ 휴·폐업 또는 관외로 이전 기업, 금융기관과 여신거래가 불가능한 기업
- ➔ 기 대출 운전자금(5억원) 상환일로부터 만 1년 이내 기업
- ➔ 신청일 현재 신청액을 포함하여 지원 한도를 초과하는 업체
- ➔ 중소기업 운전자금 융자금 지원 후 정상적으로 상환하지 않은 기업
- ➔ 지방세 및 과태료 등 세외수입을 체납 중인 기업
- ➔ 최근 6개월 이내 행정처분 내역이 있는 기업

지원절차



문의처

- 김포시 기업지원과 : ☎ 031-980-2283
- NH농협은행 김포시지부 : ☎ 031-980-0537

2 소상공인 운전자금 지원

▶ 건전하고 지속가능한 관내 소상공인의 안정적 경영을 위하여
 소상공인이 융자받은 자금에 대한 대출이자 일부를 지원

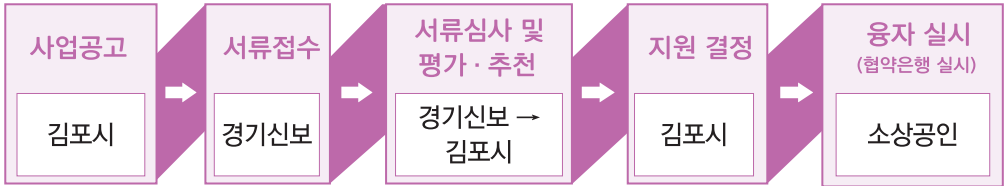
사업개요

- 사업기간 : 2021. 01. ~ 2021. 12.
- 융자한도 : 업체당 5천만원
- 대상기업 : 관내 소상공인
- 융자기간 : 1 ~ 4년(만기 및 분할 상환)
- 지원금리 : 대출금리 중 2.0 ~ 3.0%에 대한 이자지원

이차보전을 (기본)	대출금리 중 2.0%에 대한 이자지원
우대지원 (최대 0.5%)	1. 여성기업, 장애인기업, 청년기업 인증기업 2. 김포페이가맹점 3. 코로나19 피해기업
추가지원 (최대 0.5%)	매출액 1억원 미만 영세 소상공인에 추가 지원 0.5%

- 대출은행 : 관내 6개 협약은행 + 한국씨티은행(일산중앙점)
 - NH농협, KB국민, IBK기업, 신한, 하나, 우리, 한국씨티은행(일산중앙점)

지원절차



문의처

- 김포시 일자리경제과: ☎ 031-980-2563
- 경기신용보증재단 김포지점 : ☎ 1577-5900
- 대출협약 은행 7개소

3 중소기업 및 소상공인 특례보증·특례보증료 지원



담보력이 부족한 중소기업 및 소상공인 등에게 특례보증 및 특례보증 수수료를 지원하여 긴급 자금난 해소를 통한 안정적 경영환경 조성에 기여

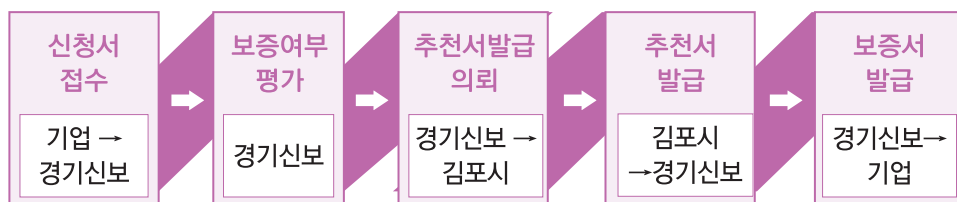
사업개요

■ 사업기간 : 2021. 1월 ~ 2021. 12월

■ 사업내용

구분	중소기업 특례보증	소상공인 특례보증
지원한도	업체당 3억 원 이내	업체당 3천만 원 이내
지원대상	담보력 부족으로 융자지원을 받기 어려운중소기업	신청일 현재 사업장 소재지가 김포시로 되어있고 업력 3개월 이상 자
보증수수료	1회, 100% 지원(최대1년)	1% 추가지원
제외대상	지방세 및 세외수입 등 체납 중인 기업	
접수처	경기신용보증재단 김포지점	

지원절차



문의처

- 김포시 기업지원과(중소기업) : ☎ 031-980-2283
- 김포시 일자리경제과(소상공인) : ☎ 031-980-2563~4
- 경기신용보증재단 김포지점 : ☎ 1577-5900

4 경기도 중소기업 육성자금 지원

▶ 자금부족으로 경영활동에 어려움을 겪는 중소기업에 대하여 운전자금, 창업 및 경쟁력 강화자금 지원을 통해 기업 경제활동 지원

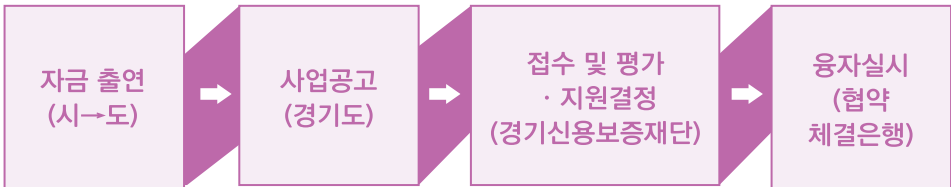
사업개요

- 사업기간 : 2021. 1월 ~ 2021. 12월
- 지원대상 : 경기도 소재 중소기업 및 소상공인
- 융자금액
 - 운전자금 : 최대 5억 원 이내
 - 창업 및 경쟁력 강화자금 : 최대 300억 원 이내
- 대출기간 및 금리

구분	대출기간	대출금리	비고
운전자금	3년 ~ 5년 (거치기간 : 1년~2년)	▶ 기금융자 : 별도 고지 금리 ▶ 협조용자 : 은행금리 - 이차보전을	※ 2021년도 정책자금 기준 금리 : 2.85%
창업 및 경쟁력 강화자금	3년 ~ 8년 (거치기간 : 1년~3년)		

- ※ 기금융자 : '경기도중소기업육성기금'을 재원으로 용자 지원, 대출금리의 일부를 할인
- ※ 협조용자 : 일반은행자금을 재원으로 용자 지원, 대출금리의 일부를 이차 보전

지원절차



문의처

- 김포시 기업지원과 : ☎ 031-980-2283
- 경기신용보증재단 김포지점 : ☎ 1577-5900
- ※ 경기도중소기업육성자금 지원 서비스 : <https://g-money.gg.go.kr>

2021년 경기도 중소기업 육성자금 용자지원 계획

구분	자금 용도	지원 한도	금리	용자기간 (거치기간)	비고
소 계	운 전 자 금				
일반기업, 신기술기업 벤처창업기업, 여성창업기업 소재·부품· 장비국산화 기업	인건비, 원부자재, 물품구입 등 운전용도	5억원	은행 금리별 차등	3년(1년)	
매출감소기업, 경기도형 뉴딜기업 (디지털·그린 ·고용뉴딜)		2억원	1.5		
수출형기업		5억원	2.0		
청년혁신 창업기업			1.0		
사회적경제기업		2억원	2.5		
소상공인	창업자금	1억원	1.7~ 2.0	5년(1년)	
	경영개선자금				
	재창업자금				
	점포임차자금 (임차비 90%이내)	5천만원			
특별경영자금	<ul style="list-style-type: none"> · 희망특례자금(50억원), 재해피해자금(50억원) · 경제환경변화에 따른 긴급경영자금(500억원) 				
예비자금	<ul style="list-style-type: none"> · 회복지원 예비자금 				

2021년 경기도 중소기업 육성자금 융자지원 계획

구 분	자금 용도		지원 한도	금리	융자기간 (거치기간)		비고
소 계	창업 및 경쟁력 강화자금						
일반기업 신기술기업 벤처창업기업 여성창업기업 소재부품장비 국산화기업	자금 용도		제조업	비제조업	융자기간 (거치기간)		비고
	건축비 (80%이내)	공장, 창고, 부설연구소	30억원	10억원	8년(3년)		
		공장외사업장	10억원				
		복지시설,기숙사	3억원		3년(1년)		
	매입비 (80%이내)	공장, 창고, 산단부지	30억원	10억원	8년(3년)		
		복지시설,기숙사	2억원		3년(1년)		
	시설설비구입비		30억원	2억원	8년 (3년)	3년 (1년)	
	지식산업센터·벤처 집적시설 입주 ·분양비용 (80%이내)		15억원	2억원	8년(3년)		
	연구개발비		5억원				
	임차비 (80%이내)	공장임차	5억원		3년91년)		
		기숙사임차	2억원				
	중소유통 및 상점가 시설개선사업비 (일반기업)		3~30억원		3/8/15년		
지식산업센터건립	지식산업센터 건립사업(75%이내)		300억원		8년(3년)		
벤처집적시설건립	벤처집적시설 건립사업(50%이내)		150억원				

※ 비제조업에서 제조업으로 업종전환 또는 추가 시, 관련 인·허가를 득한 경우 제조업으로 신청이 가능합니다. (제조업 지원한도 적용)

5 매출채권 보험료 지원(신규)

어려운 기업에게 매출채권보험료 지원하여 매출대금을 회수하지 못할 때 발생하는 손실금의 최대 80% 보상금을 지급하여 기업활동의 경영안정화

사업개요

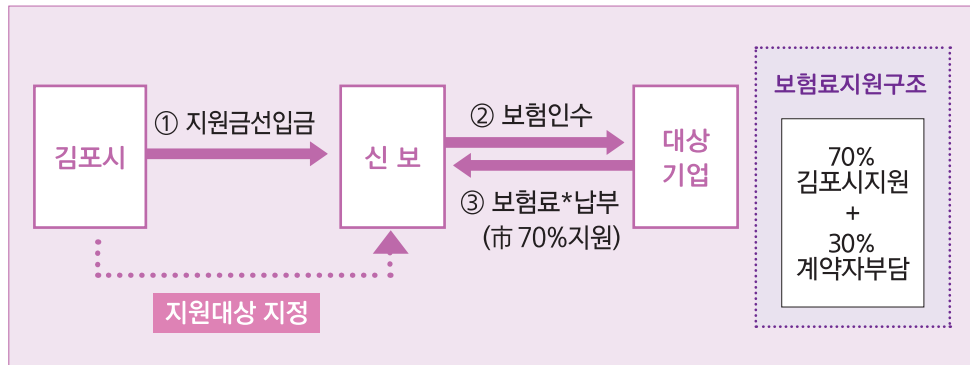
■ 사업기간 : 2021. 1월 ~ 2021. 12월

■ 지원대상

- 신청일 현재 김포시에 공장등록 및 사업자등록을 필한 중소기업기본법 제2조에 따른 중소기업 중 당기매출액 30억원 미만인 영세중소기업

■ 지원내용 : 업체당 최종 보험료의 70%지원(최대100만원)

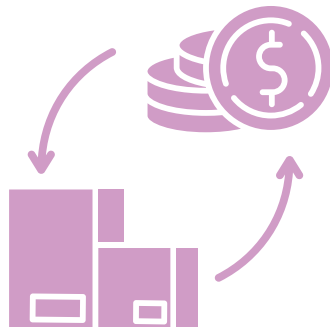
지원절차



문의처

■ 김포시 기업지원과 : ☎ 031-980-2283

■ 신용보증기금 : ☎ 1588-6565



6 콘텐츠기업 특례보증 지원

▶ 담보력 부족으로 어려움을 겪는 콘텐츠 기업에 대한 특례보증 지원으로 콘텐츠 산업의 경쟁력 강화 및 지역경제 활성화 도모

지원개요

- 사업기간 : 2021. 1월 ~ 12월
- 대상업체 : 김포시 內 소재 관내 콘텐츠 기업
※ 출판, 방송, 영상, 영화, 음악, 캐릭터 정보서비스 등
- 신청기간 : 연중(예산 소진 시까지)
- 보증한도 : 5억 원 이내 / 대출기간 : 5년 이내
- 지원방법 : 경기신용보증재단 접수

문의처

- 김포시 기업지원과 : ☎ 031-980-2283
- 경기신용보증재단 김포지점 : ☎ 1577-5900



7 김포사랑 청년재직자 내일채움공제 지원(신규)

▶ 관내 청년근로자 고용 중소기업을 대상으로 중소기업벤처부에서 운영하는 「청년재직자 내일채움공제」 납입 부담금 일부 지원을 통한 고용안정과 청년일자리의 질적 개선

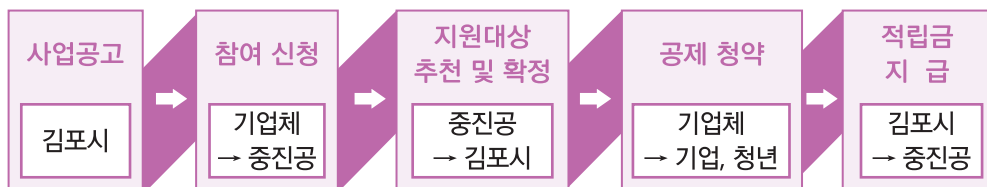
사업개요

- 사업기간 : 2021. 1월 ~ 2023. 12월(최초1년 선정, 3년간 지원)
- 지원대상
 - 참여기업 : 관내 중소기업(김포시 청년·여성·장애인기업 우선 지원)
 - 참여인력 : 만34세 이하의 김포시 거주 청년 재직자
- 지원내용 : 기업부담금 10만원/월, 근로자부담금 6만원/월 지원(최초3년)

(단위: 만원)

구분	총액	청년재직자	기업	김포시	정부(중진공)
1인 월 적립액	500	60(최초3년)	100(최초3년)	160(최초3년)	180
		120(잔여2년)	200(잔여2년)	-	
1인 만기 적립액	30,000+α	5,040	8,400	5,760	10,800

지원절차



문의처

- 김포시 기업지원과 : ☎ 031-980-2316
- 중소기업진흥공단 인천서부지부 : ☎ 032-560-2375

8 청년기업 특례보증 지원(신규)

▶ 청년기업의 건전한 경영활동 촉진을 위한 특례보증 지원을 통해 기업경쟁력 제고 및 지역경제 활성화에 기여

지원개요

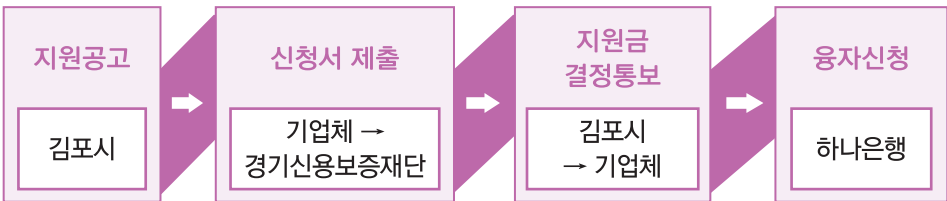
- 사업기간 : 2021. 4월 ~ 12월
- 대상업체 : 김포시 청년기업 인증을 받은 청년 기업* 중 담보력 부족으로 융자 지원을 받기 어려운 기업

* 김포시 청년기업 인증 : 김포시에 소재(본사 또는 주 공장)한 기업 중 19세 이상 39세 이하의 청년이 대표로 있는 기업을 인증해 주는 제도

- 지원내용 : 특례보증 추천
- 보증한도
 - ┌ 제조업 → 기업 당 1억 원 이내
 - └ 비제조업 → 기업 당 5천만 원 이내
- 매칭출연에 따른 재원규모

	김포시	하나은행	특례보증 한도액
출연금	2억 원	2억 원	40억(소멸)

지원절차



문의처

- 김포시 기업지원과 : ☎ 031-980-2283
- 경기신용보증재단 김포지점 : ☎ 1577-5900

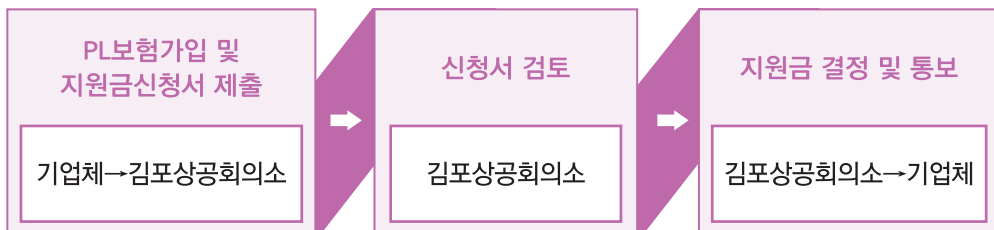
9 중소기업 제조물책임 보험료 지원(신규)

▶ 제조물책임(PL) 보험료 지원을 통해 제조물 공급으로 인한 소비자 손해발생 시, 신속한 대응과 막대한 배상책임으로부터 관내 중소기업의 재정부담 최소화 도모

지원개요

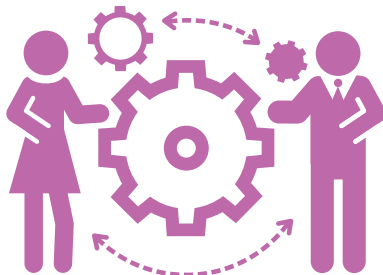
- 사업기간 : 2021. 1월 ~ 12월
- 대상업체 : 김포시 소재 중소기업 중 PL공제 가입 및 가입예정 업체
- 신청기간 : 연중(예산 소진 시까지)
- 지원내용 : 2021년 PL 가입 보험료의 70% 지원(50만원 한도)

지원절차



문의처

- 김포시 기업지원과 : ☎ 031-980-2297
- 김포상공회의소 기업지원사업부 : ☎ 031-983-6655



10 경기도 공예품대전 출품작 지원(신규)

지역 전통성을 담은 문화산업이자 미래 성장잠재력을 가진 공예산업 저변을 확대하고자 '2021년 경기도공예품대전' 출품작 지원

사업개요

- 사업기간 : 2021. 2월 ~ 2021. 12월
- 지원대상 : 공예품 생산업체로 관내 법인 · 개인사업자 등록업체
- 지원내용 : 경기도 공예품 경진대회 참가하는 공예품 개발 비용 보조
- 지원기준 : 사업 소요액의 70%* 이내 지원(자부담 30%)

* 사업계획서 등을 평가하여 금액 내에서 차등 지급

평가점수	90점 이상	90점 미만 - 80점 이상	80점 미만 - 70점 이상	70점 미만 - 60점 이상	60점 미만 - 50점 이상	50점 미만 - 40점 이상	40점 미만
보조한도 금액	250만원 이내	225만원 이내	200만원 이내	175만원 이내	150만원 이내	125만원 이내	100만원 이내

- 지원범위
 - 공예품 생산에 필요한 원부자재 구입비
 - 공예품 개발에 필요한 설계, 디자인, 신제품개발 제작비
 - 기타 우수공예품 개발에 필요한 경비 등

지원절차



문의처

- 김포시 기원지원과 : ☎ 031-980-2297

11 김포 서민 금융통합지원센터 운영



저소득·저신용 서민들에게 보다 효과적인 도움이 되기 위해 다수 기관에 산재하여 운영되고 있는 서민금융 및 채무조정 지원 제도를 한 자리에서 지원

사업개요

- 운영 : 상시(09:00 ~ 18:00, 월 ~ 금)
- 참여기관별 수행업무

기관명	수행업무	비고														
서민금융진흥원 (미소금융재단)	<ul style="list-style-type: none"> • 창업·운영자금 등 대출상담 및 지원 <table border="1" style="width: 100%; border-collapse: collapse;"> <thead> <tr> <th>구분</th> <th>대출한도</th> <th>대출기간</th> <th>약정이율(연)</th> </tr> </thead> <tbody> <tr> <td>창업 임차보증금</td> <td>2천만원</td> <td rowspan="4" style="text-align: center; vertical-align: middle;">1~5년</td> <td rowspan="4" style="text-align: center; vertical-align: middle;">3.5%~4.5% (대출초기 4개월 4.5%적용 후 성실 상환 시 3.5%금리적용)</td> </tr> <tr> <td>생계형 차량구입 (1톤이하 화물, 개인택시)</td> <td>2천만원</td> </tr> <tr> <td>운영자금 (개인택시)</td> <td>2천만원</td> </tr> <tr> <td>시설개선자금</td> <td>2천만원</td> </tr> </tbody> </table>	구분	대출한도	대출기간	약정이율(연)	창업 임차보증금	2천만원	1~5년	3.5%~4.5% (대출초기 4개월 4.5%적용 후 성실 상환 시 3.5%금리적용)	생계형 차량구입 (1톤이하 화물, 개인택시)	2천만원	운영자금 (개인택시)	2천만원	시설개선자금	2천만원	
	구분	대출한도	대출기간	약정이율(연)												
	창업 임차보증금	2천만원	1~5년	3.5%~4.5% (대출초기 4개월 4.5%적용 후 성실 상환 시 3.5%금리적용)												
	생계형 차량구입 (1톤이하 화물, 개인택시)	2천만원														
	운영자금 (개인택시)	2천만원														
시설개선자금	2천만원															
서민금융진흥원	<ul style="list-style-type: none"> • 햇살론세븐틴, 소액대출 상담 및 지원 등 - 보증서 발급(금리에 보증료 포함) 	전계층 (개인, 사업자)														
신용회복위원회	<ul style="list-style-type: none"> • 채무조정, 공적채무조정 연계, 신용교육 등 															
현장대출 지원 (저축은행 등)	<ul style="list-style-type: none"> • 근로자 햇살론 및 사업자 햇살론 상담 및 지원 등 	필요시														

문의처

- 위치 : 김포고용복지플러스센터 2층 (김포시 김포한강4로 125 월드타워)
- 문의 : 김포 서민 금융통합지원센터 : ☎ 031-986-8768



12 중소기업 기술개발 인증 및 판로지원 사업

▶ 기술개발인증(19종) 획득을 위한 전문컨설팅 지원, 제품개발 등 맞춤 지원을 통해 창업기업의 기술 개발 및 판로 개척 지원

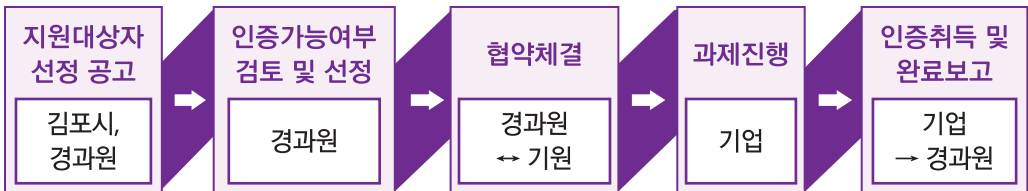
사업개요

- 사업기간 : 2021. 2월 ~ 2021. 12월
- 신청대상 : 창업 7년 이내 기업, 제품군별 공공기관 계약실적이 아래 요건을 충족한 제품을 가진 기업

구 분	계약실적(신청 제품의 세부품명번호 기준)
제품군A	공공기관 계약실적이 10억원 이하
제품군B	공공기관 계약실적이 15억원 이하
제품군C	공공기관 계약실적이 20억원 이하

지원내용 및 절차

- 지원내용
 - 기술개발제품 인증(19종), 벤처창업혁신조달상품, 우수발명품 획득을 위한 컨설팅 지원(시범구매제품 선정을 위한 컨설팅 포함), 품질성능 검사비, 인증 수수료 지원 등
- 지원사항 : 기업당 10,000천원 한도/ 소송비용의 70% 지원
- 사업추진절차



문의처

- 김포시 기업지원과 : ☎ 031-980-2316
- 경기도경제과학진흥원 서부지원센터 : ☎ 070-7116-4812

신청자격 제품군 분류 기준 참고자료

구분	분류	물품분류명	구분	분류	물품분류명
제품군 A	10	산동식물 및 동식물성 생산품	제품군 A	82	편집디자인 그래픽 및 예술 서비스
	12	화학제품		83	공공사업 및 공공부문 관련 서비스
	14	종이원료 및 종이제품		84	금융 및 보험서비스
	15	연료, 연료첨가제, 윤활유 및 방부식제		85	보건 서비스
	20	광산기계 및 액세서리		86	교육 및 훈련 서비스
	21	농수임축산용 기계		90	여행, 음식, 숙박 및 오락 등 서비스
	22	건축선설기계 및 보조용품		91	개인 및 가정 관련 서비스
	23	산업용 제조가공기계 및 액세서리		92	국방 및 치안 관련 서비스
	27	공구 및 범용기계		93	정치 및 행정서비스
	31	제조부품		94	조직 및 동호회
	42	의료용기기	제품군 B	11	광물, 식물 및 비식용 동식물 지원
	43	정보기술 방송 및 통신기		24	물품취급, 조정, 저장기계 등 소모품
	44	사무용기기 액세서리 및 용품		26	회전기기 및 경전기
	46	공공안전 및 치안장비		32	전자부품 및 소모품
	48	서비스업용 기계 장비 및 용품		40	배관 유체조절 시스템 장비 및 부품
	50	식음료품 및 담배제품		41	실험실용, 측정, 관측 및 검사기기
	53	의류, 가방 및 개인관리용품		45	인쇄, 사진 및 시청각기기
	54	시계, 보석 및 원석제품		47	위생장비 및 용품
	55	출판물		49	스포츠 및 레크리에이션 용품 등
	60	악기, 장난감, 미술작품 등 교육용품		56	가구 및 관련제품
70	농어업, 임업 및 야생동물 관련 서비스	81	공학연구 및 기술기반 서비스		
71	광업, 석유 및 가스서비스	제품군 C	13	수지, 고무, 탄성중합체	
72	건물 및 시설물 건설유지 보수 서비스		25	상용, 군용, 개인용 운송기구 및 부품	
73	공산품 제조 서비스		30	건자재	
76	산업위생 관련 서비스		39	전기시스템, 조명, 부품 등 보조용품	
77	환경 관련 서비스		51	의약품	
78	운송과 보관 및 우편관련 서비스		52	가정용품 및 가전제품	
80	경영관련 서비스				

* 제품군 분류 번호 : 물품목록정보 세부품명번호 앞 2자리로 구분

13 중소기업 개발생산 판로 맞춤형 지원사업

▶ 중소기업의 '제품개발 - 생산 - 마케팅'으로 연계되는 수요 맞춤형 지원을 통한 기업 경쟁력 강화 및 강소기업 육성

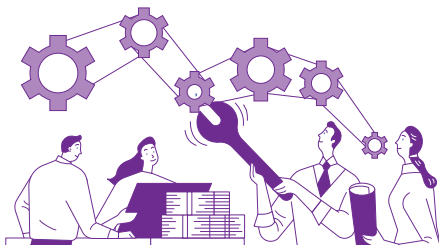
사업개요

- 사업기간 : 2021. 2월 ~ 2021. 12월
- 신청대상 : 김포시 소재 연매출 120억 원 이하 중소기업(지방세 완납 기업)

- 공장등록을 필(必)한 기업 또는 창업센터·벤처집적시설 입주기업, 지식기반서비스업
- (공장등록 예외) 사업장 면적이 500㎡미만(상시근로자수 50인 미만)이고, 건축법상 건축물 용도가 '공장' 또는 '제1·2종 제조업이 가능한 지역에 입주한 기업

- 지원내용 : 3개 분야

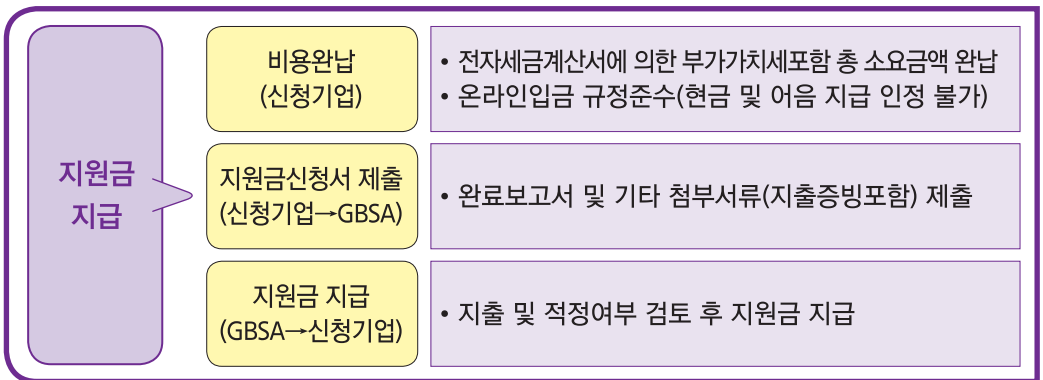
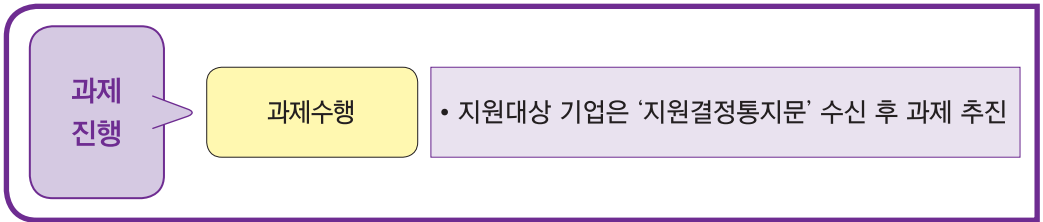
구 분	단위사업	세부내용	최대 지원한도
창안 개발	산업재산권 출원지원	• 국내특허 출원 시 관납료, 대행기관 수수료 등	특허 5.2백만원 실용 3.6백만원 디자인 2.8백만원 상표 2백만원 국외상표 2.5백만원
		• 국내 실용신안 출원 시 관납료, 선행기술조사비, 대행기관 수수료 등	
		• 디자인, 상표(국외포함) 출원 시 관납료, 대행기관 수수료 등 ※ 사후지원	
	국내·외 규격인증 지원	• (국내)KS, KC 등 기업 국내규격인증 취득비용 • (해외)UL, CE 등 기업 해외규격인증 취득비용 ※ 사후지원	국내 3백만원 해외 7백만원
	산업기술 정보제공	• 기술개발이나 연구개발 아이টে에 관련한 산업 기술정보자료를 중소기업에 제공	2백만원



구분	단위사업	세부내용	최대 지원한도
제품 생산	시제품 제작지원 (금형,목업) 시험분석 지원	<ul style="list-style-type: none"> 금형 및 목업 제작비 지원으로 신제품 개발 촉진 및 조기 사업화 도모 	금형 14백만원 목업 5백만원
		<ul style="list-style-type: none"> 국가공인 전문시험분석기관·연구소 및 대학 연구센터 시험장비를 활용한 기업의 시험분석 소요비용 ※ 사후지원 	1.5백만원
판로 개척	홈페이지 제작지원	<ul style="list-style-type: none"> 한글 / 외국어 홈페이지 신규제작 (전면개편 포함) 소요비용 	2백만원
	국내전시 박람회 참가지원	<ul style="list-style-type: none"> 국내에서 개최되는 전시박람회 참가 소요비용 	3백만원
	국내 홍보판로 지원	<ul style="list-style-type: none"> 전문잡지에 기업 및 제품 홍보 광고비 등 기업 및 제품 홍보 동영상물 제작 비용 (3D 영상 제작 포함) 	3백만원
		<ul style="list-style-type: none"> 판로 신규개척 및 확대를 위해 제작하는 중소기업제품 카탈로그 제작비용 	2백만원
	모바일 앱 제작지원	<ul style="list-style-type: none"> 모바일앱 제작 지원을 통한 e-비즈니스 활성화 지원 	1.5백만원
	제품패키지 개선지원	<ul style="list-style-type: none"> 제품박스, 봉투, 포장지 등 포장디자인/제작 지원 	3백만원
원격업무 서비스 도입지원	<ul style="list-style-type: none"> 온라인 회의 시스템 구축비용 지원 	1.5백만원	

→ 업체당 연간 20백만원 한도, 단위사업별 복수 선택 지원

지원절차



문의처

- 김포시 기업지원과 : ☎ 031-980-2316
- 경기도경제과학진흥원 서부권역센터 : ☎ 070-7116-4816
- ※ 기업지원정보포털 : www.egbiz.or.kr

14 디자인개발 지원사업



제품 및 시각 분야 등의 디자인개발에 어려움을 겪고 있는 중소기업 제품의 디자인 경쟁력 제고를 통해 신제품 개발촉진 및 제품경쟁력 강화

사업개요

- 사업기간 : 2021. 3월 ~ 2021. 12월
- 신청대상 : 김포시 소재 제조업을 영위하는 중소기업

지원내용

구분	내용	지원한도액	기업부담
디자인 진단	• 해당분야 디자인전문가와 1:1 디자인 사전 애로 진단	15만원 이내	없음
디자인 개발	• 디자인 전문 인력을 활용, 제품 또는 시각(포장) 디자인 개발 지원	제품(1,400만원) 이내 시각/포장(700만원) 이내	30%
디자인 상용화	• 디자인 개발을 완료한 우수과제 상용화를 위한 금형 제작 지원	금형 1,800만원 이내	30%

문의처

- 김포시 기업지원과 : ☎ 031-980-2316
- 경기도경제과학진흥원 성장사업화팀 : ☎ 031-259-6491, 6492
- ※ 기업지원정보포털 : www.egbiz.or.kr

15 기술닥터 지원사업

▶ 산·학·연의 연구자원(인력·장비·기술·정보)을 활용한 기업 현장 애로기술지원으로 중소기업 경쟁력 강화 및 일자리 창출 실현

사업개요

- 사업기간 : 2021. 2월 ~ 2021. 12월
- 신청대상 : 전년도 기준 연매출 50억 미만의 관내 중소기업
- 제외대상
 - 현장애로기술지원 : 휴·폐업 상태의 기업
 - 중기애로기술지원 : 이행보증보험증권을 발행할 수 없는 기업
 - 상용화지원 : 상용화지원 지원금의 1/3이상 환수 기업
 - 현재 유사 정책자금을 통한 사업을 수행 중 이거나 또는 받을 예정(추천)인 자

지원내용

단계	프로그램	내 용	지원금액	기업부담
1단계	현장 애로기술지원	기업의 애로기술 분야 기술닥터가 10회 이내 현장 방문하여 「1:1 맞춤형 애로해결」	300만원 이내	없음
2단계	중기 애로기술지원	완료된 현장애로기술지원 과제를 기술닥터가 4개월 이내에서 추가 심화 지원하여 시제품 제작, 공정개선 등 구체적 성과물 도출	2,000만원 이내	총 비용의 20%
단계별 검증 지원	시험분석	현장애로기술지원과제와 관련된 내용에 대해 각종 시험분석, 설계/시뮬레이션, 목업(3D프린팅) 지원	500만원 이내	총 비용의 20%
	설계 / 시뮬레이션			
	목업 (3D프린팅)			

※ 사회적약자(사회적 기업, 여성기업, 5인 이하 기업 등)의 경우 기업 부담금 5% 감면

문의처

- 김포시 기업지원과 : ☎ 031-980-2316
- 재단법인 경기테크노파크 기술지원본부: ☎ 031-500-3118
- ※ 경기테크노파크 홈페이지 : <http://www.gtp.or.kr/>

16 경기테크노파크 지역사업단 운영지원 사업



중소기업의 현장에서 발생하는 기술적 한계, 디자인 애로, 지적재산권 확보, 마케팅, R&D 교육 등 다양한 애로사항을 해결하기 위해 내·외 부자원을 연계 지원

사업개요

- 사업기간 : 2021. 2월 ~ 2021. 12월
- 신청대상 : 전년도 기준 연매출 50억 미만의 관내 중소기업

지원내용

구분	내용	지원한도액	기업부담	비고
맞춤형 기업 현장 사업화 지원	• 디자인, 지적재산권, 마케팅 등 다양한 기업 운영상 애로사항을 해결하도록 지원	150만원	없음	
제품 상용화 심층 지원	• 시제품 제작 및 디자인 등 제품 상용화를 위한 심층 지원	500 ~ 1,000만원 차등 지원	30%	
지역네트워크 구축 및 운영	• 중소기업 R&D역량강화를 위한 지역 맞춤형 교육 및 지원	연 2회	30%	
지역 기업 성장형 제품개발 지원	• 중소기업의 기존 제품 혁신이나 신제품 개발 지원	2,000만원	30%	
경기테크노파크 지원사업 연계	• 기술닥터사업, 지적재산권 사업, 정부사업 참여전략 컨설팅 추천	20개사 내외	없음	비예산

문의처

- 김포시 기업지원과 : ☎ 031-980-2316
- 재단법인 경기테크노파크 기술지원본부: ☎ 031-500-3088
- ※ 경기테크노파크 홈페이지 : <http://www.gtp.or.kr/>

17 지식재산 창출지원 및 창업촉진 사업

▶ 중소기업의 지식재산(IP) 창출 · 보호 · 활용을 지원함으로써 중소기업의 기술경쟁력 강화

사업개요

- 사업기간 : 2021. 2월 ~ 2021. 12월
- 신청대상 : 전년도 기준 연매출 50억 미만의 관내 중소기업

세부사업	지원대상
IP(지식재산) 바로지원 사업	김포시를 본사로 하는 중소기업법상 중소기업
IP나래 지원사업	김포시를 본사로 하는 창업 후 7년(전환창업 5년)이내의 창업 초기기업

지원내용

- 중소기업 IP(지식재산) 바로지원 사업

구분	세부사업	지원내용	
중소기업 IP 바로지원	특허	특허기술 홍보영상제작	국내 등록된 특허기술을 국내외 홍보 마케팅으로 활용 할 수 있도록 3D 영상 제작
		특허맵 (일반)	소규모의 특허맵 제공 (예, R&D 과정에서 경쟁사 특허동향조사, 회피설계, 특허침해분석 등)
	디자인	디자인맵(일반)	소규모의 디자인맵 제공
		제품디자인 개발	제품, 포장 디자인 개발 또는 디자인 목업 제작
		제품디자인 목업	
		포장디자인 개발	
		화상디자인 개발 (심화)	제품을 기반으로 화상으로 구현되어 인식되는 디자인에 대한 개발(UI, UX 결합 지원)
	김포디자인 개발 (일반)	제품을 기반으로 화상으로 구현되어 인식되는 디자인에 대한 개발(GUI 중심)	

구분	세부사업	지원내용		
	브랜드	신규브랜드 개발	기업 브랜드(CI) 또는 제품 브랜드(BI) 신규 개발 및 리뉴얼	
		리뉴얼브랜드 개발		
	해외출원 비용지원	특허 PCT		해외 출원 시 소요되는 대리인 비용, 번역료, 출원관납료 지원
		특허 (개별국)	유럽	
			일본	
			미국	
			중국	
동남아/기타				
상 표				
디자인				
IP 나라 프로그램	특허	IP기술전략	유망기술 도출, IP 분쟁예방 전략, 강한 특허권 확보, 특허 포트폴리오 전략	
		IP경영전략	IP 인프라 조직 구축, IP 자산구축, IP 사업화 전략, IP 브랜드·디자인 경영	

■ IP나라 지원사업

- 창업 후 7년 이내 중소기업의 안정적 성장을 위해 고품질 IP창출, IP기술전략 및 IP경영전략 수립을 포함하는 융·복합 컨설팅 제공

문의처

■ 김포시 기업지원과 : ☎ 031-980-2316

■ 재단법인 경기테크노파크 경기지식재산센터 : ☎ 031-877-6934

18 뿌리기업 경쟁력 강화 지원사업

▶ 뿌리산업 신기술 개발 및 노후시설 개선, 환경개선 등을 통한 생산성 향상과 효율개선을 뿌리기업 및 제조업 전반의 경쟁력 강화에 기여

사업개요

- 사업기간 : 2021. 2월 ~ 2021. 12월
- 지원대상 : 김포시 뿌리기업, 뿌리산업 협동조합 및 법인체

지원내용

분야	단위사업	지원내용	지원 건수*	최대 지원한도
기술 지원	뿌리기술 R&D지원	뿌리기술 관련 자율과제 지원 생산에 필요한 금형 등 시제품 제작 지원	2	20백만원
	시험분석지원	제품 성능 신뢰도 확인을 위한 시험인증비용 지원	5	1백만원
인증 지원	공급자품질인증	IATF 16949(자동차 품질경영시스템), SQ(현대기아차 Supplier Quality 인증)	2	10백만원
	시스템 기술제품인증	ISO 45001(안전), ISO 14001(환경), ISO 9001(품질) KS, NEP(신제품), NET(신기술)	5	5백만원
	혁신형 전문기업인증	이노비즈, 메인비즈 기업부설연구소, 연구개발전담부서	2	5백만원
규제 대응	유해화학물질 취급시설개선지원	「화학물질관리법」이 정하는 바에 따른 유해 화학물질 취급시설 배치·설치 및 운영을 위한 주요 시설 개선비용 지원	3	10백만원
애로 지원	마케팅지원	홈페이지 제작, CI 제작, 제품촬영, 시장조사 지원	2	5백만원
	기업애로컨설팅	인사/노무, 재무회계, 생산관리, 판로개척, 마케팅전략 등 경영전반 컨설팅 지원	1	5백만원

문의처

- 김포시 기업지원과 : ☎ 031-980-2316
- 재단법인 경기테크노파크 기술지원본부 : ☎ 031-500-3071
- ※ 기업지원정보포털 : www.egbiz.or.kr

19 김포시 노후생산시설 현대화 지원사업



노후 생산설비 교체, 생산 정보화 구축 등 비효율적 공정을 개선하여 기업의 생산성 향상 및 일자리 창출 도모

사업개요

- 사업기간 : 2021. 2월 ~ 2021. 12월
- 추진방향 : 성공률 제고를 위한 기업지원단(생산성 향상 분야 전문 컨설턴트)을 통한 성과 극대화
- 지원대상 : 김포시에 공장등록된 중소 제조업체 48개사
(매출액 30억원 이하 : 35개사, 매출액 30억원 이상 : 13개사)

지원내용

구 분	지원내용	지원한도액	기업 부담
노후생산시설 현대화 지원	• 노후 생산설비 교체	최대 25백만원 (소요비용의 60% 지원)	40%
	• 생산 정보시스템 구축 (POP, CAPP, PDM 등)		
공정개선을 위한 컨설팅	• 생산 공정 분석 및 개선, 제품 파손원인 진단 등	-	없음

추진절차



문의처

- 김포시 기업지원과 : ☎ 031-980-2316
- 경기도경제과학진흥원 서부지원센터 : ☎ 070-7116-4812

20 스타기업 육성지원 사업(신규)

▶ 기술혁신 및 수출주도 중소기업 중 성장가능성이 높은 기업을 선정하여 기업 수요 맞춤형 지원을 통하여 관내 대표 강소기업인 스타기업으로 육성

사업개요

- 사업기간 : 2021. 2월 ~ 2021. 12월
- 신청대상 : 전년도 매출액 50억 이상, 기업부설연구소 보유한 관내 소재 중소기업(5개사 지원)
- 지원사항 : 소요비용의 70% 지원
 - 스타기업 선정시 : 기업당 76백만원 이내 (도비38백만원 + 시비 38백만원)
 - 프리(pre)스타기업 선정시 : 기업당 38백만원 이내(시비 38백만원 한도 내)

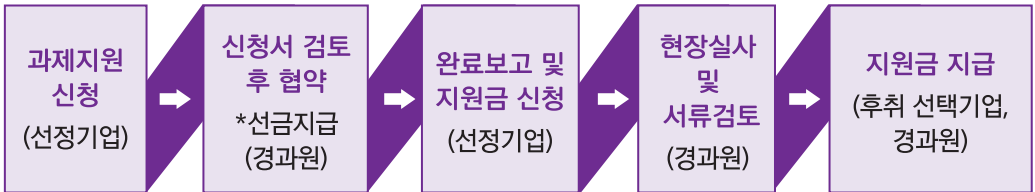
지원내용 및 절차

■ 지원내용

지원분야	지원내용
제품혁신	• 시제품(금형, 목업), 디자인개발, 기술자율과제, 규격인증 등
시장개척	• 국내외 전시회 참가(부스비, 장치비, 운송료 지원 등) • 홍보판로개척(동영상, 홍보책자, 인쇄물 제작 등)

※ 금액범위 내에서 자유롭게 선택 가능

■ 지원절차



문의처

- 김포시 기업지원과 : ☎ 031-980-2316
- 경기도경제과학진흥원 성장사업화팀 : ☎ 031-259-6494

21 스마트공장 구축 · 지원 사업

- ▶ 제품의 모든 생산과정을 ICT(정보통신) 기술로 통합해 기업의 생산성, 품질 등을 향상 시켜 기업경쟁력을 강화

사업개요

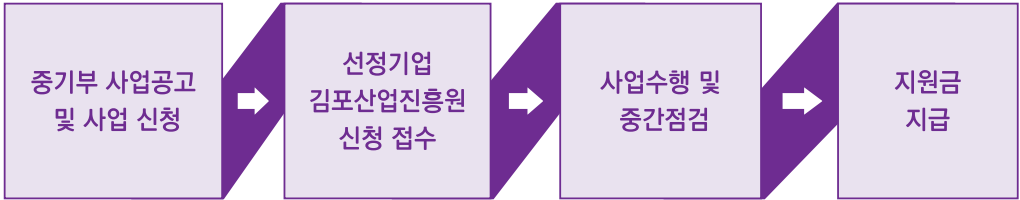
- 지원대상 : 김포시 소재 중소기업 중, 중소벤처기업부의 '2020년 스마트공장 보급·확산 지원사업'에 선정된 기업
- 지원내용 : 총 사업비의 20% 이내 지원(최대 2천만 원 지원)
※ 부담비율 : 중소벤처기업부 50%, 김포시 20%, 업체 자부담 30%

지원내용

사업명	지원내용	지원한도 (기업당)
스마트공장 신규구축 지원	<ul style="list-style-type: none"> • 스마트공장 미 구축 기업 대상, 솔루션 및 연동 설비의 최초 구축 지원 • 제품설계·생산공정 개선 등을 위한 IoT, 5G, 빅데이터, AR·VR, 클라우드 등 첨단기술을 적용한 스마트공장 솔루션* 구축 • 솔루션 연동 자동화장비·제어기·센서 등 구입비 일부 지원 * 현장자동화 및 생산운영관리시스템(MES), 제품개발지원시스템(PLM), 공급사슬관리시스템(SCM), 기업자원관리시스템(ERP) 	(중소벤처기업부) 사업비의 50%, 최대 1억 원 (김포시) 사업비의 20%, 최대 2천만원
스마트공장 고도화 지원	<ul style="list-style-type: none"> • 기 구축 스마트공장 활용도 및 보급수준 향상을 위한 기존 시스템의 고도화 및 스마트공장 설비와 연계시스템의 추가 구축·연동 • 생산공정 및 제조환경 변화 등으로 인한 기 구축 시스템의 기능개선 및 필요기능의 추가 도입(데이터 수집·저장 기능 등 포함) • IoT, 5G, 빅데이터, AR·VR, 클라우드 기술 적용 및 실시간 모니터링 범위확대 등을 위한 설비**의 추가 도입·시스템 연동 등 • 스마트공장 적용범위 확대를 위한 연계시스템 추가 구축 및 기존 시스템과의 연동 ** 키오스크, 센서(떨기지, 모듈), 컨트롤러(제어기), 자동화 장비 협업로봇 등 	(중소벤처기업부) 사업비의 50%, 최대 1억 원 ~ 1.5억원 이내 (김포시) 사업비의 20%, 최대 2천만원

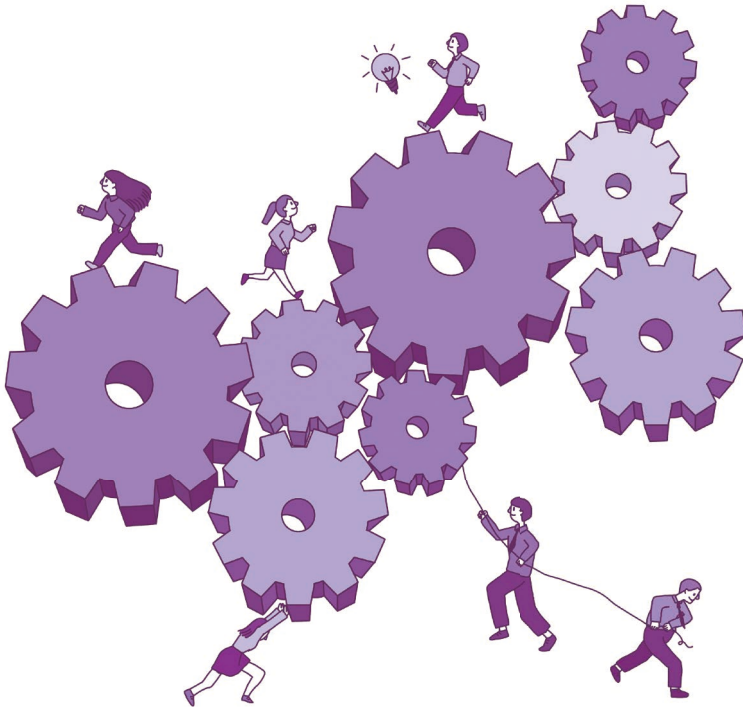
지원절차

- 중기부 '스마트공장 보급 확산 지원사업'의 추진일정에 따라 세부 일정 변동할 수 있음



문의처

- 김포산업진흥원 기업육성팀 : ☎ 031-981-1330



22 전기자동차 부품 생산 가능화 지원 사업

- ▶ 김포시 전기자동차 부품 업체에 단계별 지원(가능화·고도화·주도화)을 통하여 김포시 전기자동차 산업기반 마련 및 대표산업으로 도약

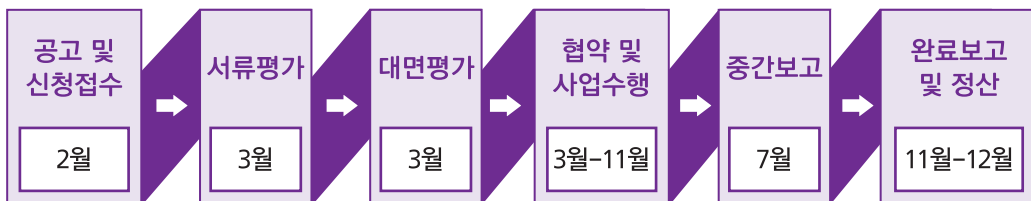
사업개요

- 사업기간 : 2021. 02. ~ 2021. 12.
- 지원대상 : 관내 전기자동차 관련 산업분류코드 해당 중소/중견기업
 - 기업성장단계*로 성장보육단계 이하인 업력 7년 이하 기업 우대
 - * 기업성장단계 : 창업(3년 미만) -> 성장보육(3~7년) -> 자립성장(7~15년) -> 성숙(15년 이상)
- 지원한도 : 20개사 최대 1,000만 원

지원내용

- 기업 전산화 설비 지원
 - 전기자동차 부품 수주 및 생산 여건 마련을 위한 시설 및 장비 전산화 지원
 - CAD/CAM 어플리케이션, ERP·전산시스템 구축 지원

지원절차



문의처

- 김포산업진흥원 기업육성팀 : ☎ 031-981-1330



23 김포시 5대 대표산업 혁신 지원 사업

▶ 5대 대표산업 업종에 해당하는 업체의 제(부)품, 공정개선 지원을 통한 관내 중소기업의 체질 개선 및 산업경쟁력 강화 도모

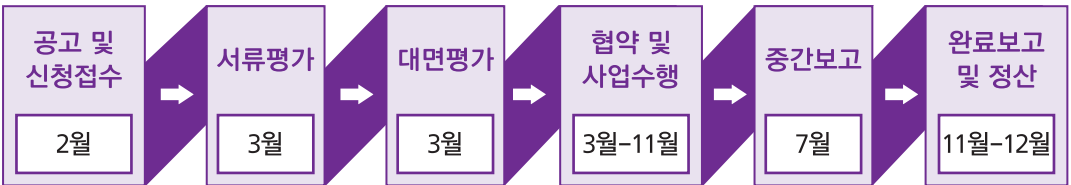
사업개요

- 사업기간 : 2021. 02. ~ 2021. 12.
- 지원대상 : 김포시 5대 대표산업* 업종에 해당하는 중소기업
 - 주 업종별 평균매출액 등의 소기업 기준에 해당하는 기업 우대
 - * 5대 대표산업: 전기자동차, 첨단소재부품, 지능형기계, 관광레저, 스마트물류)
 - * 주 업종별 평균매출액 등의 소기업 규모 기준(중소기업기본법 시행령 제8조 제1항)
 - 1) 제조업: 120억 이하
 - 2) 건설업/운수업/인쇄업 등: 80억 이하
 - 3) 도매 및 소매업/정보통신업 등: 50억 이하
 - 4) 부동산업 / 스포츠서비스업 / 수도·하수 및 폐기물처리 등: 30억 이하
 - 5) 산업기계장비수리업 / 교육서비스업 / 숙박 및 음식점업 등 : 10억 이하
- 지원한도 : 총 사업비의 70% 이내 지원(최대 10백만 원 한도)

지원내용

- 제품 부품 개발 및 공정개선에 필요한 자금 지원
- 총 비용의 70% 이내 지원, 30% 이상 기업 부담

지원절차



문의처

- 김포산업진흥원 기업육성팀 : ☎ 031-981-1330



24 해외시장 개척단 파견지원 사업

- ▶ 중소기업의 해외시장 개척단 파견을 통해 현지 바이어와의 수출상담, 해외 판로개척 지원 등 기업 수출경쟁력 강화 및 지역경제 활성화 도모

지원개요

- 파견규모 : 연 2회
- 지원대상 : 관내 중소기업 25개사 내외
- 파견지역 및 신청기간 : 추후 공고
- 지원내용 : 임차료(상담장, 차량), 통역, 바이어, 항공료(일부)
- 파견업체 선정
 - 현지 시장성 평가 결과에 의거 경쟁력이 있는 우수기업 선정

기관별 업무 역할

구분	수행 업무
김포시	<ul style="list-style-type: none"> • 전시회 파견업무 총괄 • 사업 소요예산 지원 • 기타 행정지원
김포상공회의소 경기도경제과학진흥원 경기FTA활용지원센터	<ul style="list-style-type: none"> • 사업계획(파견계획) 수립 및 코디네이션 • 참가업체 모집 및 선정 • 현지 시장성 평가 의뢰 • 파견 후 현장 업체관리 • 사업진행 총괄 및 주기적인 사후관리 • 사업비 지출 및 정산
KOTRA 경기FTA활용지원센터	<ul style="list-style-type: none"> • 바이어 섭외 • 상담장 및 부스확보 설치, 통관, 운송 및 통역 섭외 지원 등 • 사후 업체 관리

문의처

- 김포시 기업지원과 : ☎031-980-2297
- 김포상공회의소 : ☎031-983-6655

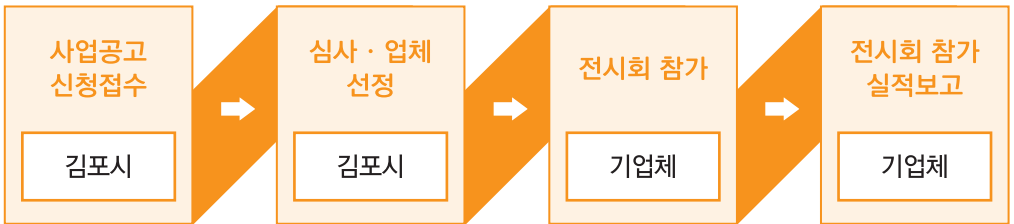
25 G-FAIR KOREA 단체관 운영 지원

▶ 대한민국 최대 규모의 우수상품 전시회인 「G-FAIR KOREA」에 김포시 단체관 운영 및 중소기업 참가 지원을 통해, 우수 중소기업의 국내·외 판로 개척 지원

지원개요

- 전시기간 : 2021. 10. 28.(목) ~ 10. 30.(토) / 3일간
- 신청기간 : 2021. 상반기 중
- 사업내용 : 김포시 우수 중소기업의 생산품 전시를 통한 제품 홍보 및 판로 개척 지원
- 전시장소 : 킨텍스(일산)
- 지원대상 : 김포시 소재 우수 중소기업
- 지원규모 : 25개 부스
- 위탁기관 : 경기도경제과학진흥원(전시회 주관)

지원절차



문의처

- 김포시 기업지원과 : ☎ 031-980-2297
- ※ G-FAIR 홈페이지 : <http://www.gfair.or.kr>

26

국내 · 외 전시회 참가 지원사업



중소기업의 우수제품 홍보 및 마케팅 판로 확보를 통한 매출 증대로 지역경제 활성화 도모

지원개요

- 사업기간 : 2021. 1월 ~ 12월
- 지원대상
 - 제조업, 제조업 관련 서비스업 및 지식서비스산업 종사 중소기업
 - 관내에 소재하는(본사 또는 공장), 2021년 국외 전시회 참가예정 기업
- 지원내용
 - ◆ 오프라인 전시회
 - 국내전시회: 기업 당 250만원 한도 지원
 - 국외전시회: 기업 당 300만원 한도 지원
 - ◆ 온라인 전시회: 국내 · 외 구분없이 기업 당 200만원 한도 지원

구분	지원항목 (지원비율)	세부지원내역
오프라인 전시회	부스임차료(100%)	• 기본부스 : 3m× 3m 기준
	장치비 (60%)	• 부스 내에 전시 관련 장치물 및 부속시설 설치비(임대료 포함) - 단, 장치물 및 부속시설 운영에 따른 사용자 제외(전기료 · 통신료 등)
	홍보비(60%)	• 홍보물 제작비(홍보책자 및 영상물 등) - 전시회 참여 목적을 위한 제작물로 한함
온라인 전시회	참가비용(100%)	• 전시회 참가 플랫폼 이용료, 콘텐츠 제작비

지원절차



문의처

■ 김포시 기업지원과 : ☎ 031-980-2297

27 해외지사화 지원사업(신규)

▶ 국내 중소기업의 해외진출 및 수출을 촉진하기 위하여 공공기관의 해외 네트워크를 현지 비즈니스 거점으로 활용하여 시장조사, 전시·상담회 참가, 해외투자 유치 등을 지원

사업개요

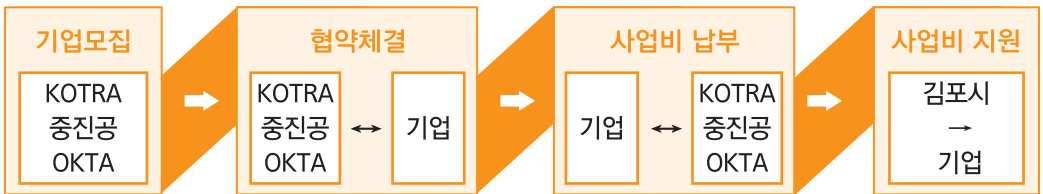
- 사업기간 : 2021. 2월 ~ 2021. 12월
- 지원대상 : 전년도 기준 수출액 50억 이하의 중소기업

지원내용

- 해외지사화사업
 - ┌ 진입단계 참가비 100% (50만원)
 - └ 발전단계 참가비 50% (125~175만원)

단계	주요 지원내용	기업부담금 (참가비용)	수행기관
진입	[기초 마케팅 지원] 기초 시장조사, 바이어 조사발굴, 네트워크교류, 시 판매 및 시장성 테스트 등	50만원	OKTA
발전	[마케팅 및 수출지원] 수출성약 지원, 전시·상담회 참가지원, 현지 유통망 입점, 출장지원 등	250 ~ 350만원 (지역별 차등)	KOTRA 중진공 OKTA

■ 지원절차



문의처

- 김포시 기업지원과 : ☎ 031-980-2297

28 중소기업 샘플 및 수출 물류비 지원사업(신규)

- ▶ 해외시장 진출의 디딤돌 역할을 통한 기업 제품의 해외경쟁력 강화 및 수출활성화 지원

사업개요

- 사업기간 : 2021. 2월 ~ 2021. 12월
- 지원대상 : 전년도 기준 수출액 10억원 이하의 중소기업

지원내용

구 분	샘플배송비 지원	정식수출 물류비 지원
지원비율	해외바이어 대상 샘플제공 통관 운송비의 70%	수출 물류비의 70% 지원
지원내용	2021년에 수출을 진행한 국내외 운임(할증료 포함), 수출신고필증 발급비 등 운송비에 필수적으로 수반되는 제 비용 포함 ※ 운송비 견적서 내 항목 지원 (단, 부가세 및 참고보관비 지원불가)	
지원한도	연 500만원/1개사 한도	

문의처

- 김포시 기업지원과 : ☎ 031-980-2297
- 경기도경제과학진흥원 서부지원센터 : ☎ 031-432-2400





29 소규모 기업환경 개선사업

▶ 중소기업의 열악한 기반시설 정비 및 근로·작업환경 개선을 통해 기업이 경영활동에만 전념할 수 있도록 하여 지역경제 활성화와 일자리 창출에 기여

기반시설 개선사업

- 지원대상 : 김포시 소재 중소기업 밀집지역
- 지원내용 : 도로 확·포장, 상·하수도, 소교량, 우수관 정비
- 재원비율 : 도비 20%, 시비 80%

노동환경 개선사업

- 지원대상 : 김포시 소재 종업원 200명 미만의 중소기업 (제조업)
- 지원내용 : 기숙사, 식당, 화장실(샤워실, 세탁실 포함) 신축 및 개·보수 (신규로 공장신축 또는 이전하는 기업체 경우 지원 제외)
- 지원한도 : 개소 당 30백만 원 이내(기숙사 신축 60백만 원 이내)
 - ※ 총사업비 제한 없음(초과액은 자부담 총당)
- 재원비율 : 도비 30%, 시비 30%, 자부담 40%
 - ※ 10인 미만 영세기업 자부담 비율 10%하향 조정(도비 40%, 시비 30%, 자부담 30%)

작업환경 개선사업

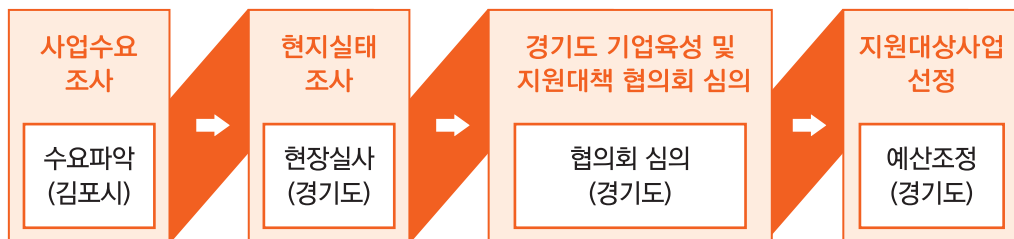
- 지원대상 : 김포시 소재 종업원 50명 미만의 중소기업 (제조업)
- 지원내용 : 작업 공간(바닥, 천정, 벽면, 창호 등) 개보수, 적재대, 작업대, 환기·집진장치 설치 및 개보수, LED조명설치(작업공간만 해당) 자체 소방설비 설치 및 개보수(작업공간만 해당)
- 재원비율 : 도비 30%, 시비 30%, 자부담 40%
 - ※ 10인 미만 영세기업 자부담 비율 10%하향 조정(도비 40%, 시비 30%, 자부담 30%)
- 지원한도 : 개소 당 20백만 원 이내

추진방법

■ 신청기간 : 2021년에 2022년도 사업 접수(김포시청 홈페이지 게시)

※ 경기도 예산 반영에 따라 2021년 사업 추가접수 가능

■ 선정절차



문의처

■ 김포시 기업지원과 : ☎ 031-980-2283



30 무역보험료 지원사업

▶ 수출거래 과정에서 발생할 수 있는 위험 부담을 해소시켜 관내 중소기업 수출업체의 안정적 수출 여건 조성 및 수출 경쟁력 강화에 기여

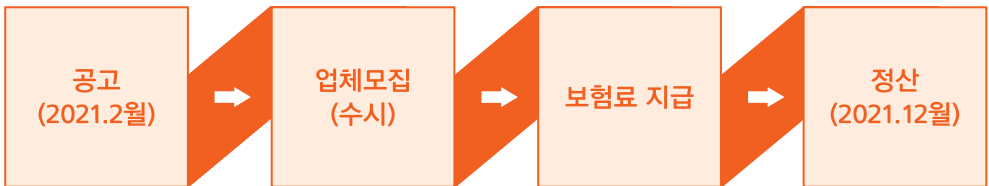
사업개요

- 사업기간 : 2021. 2월 ~ 2021. 12월
- 지원대상: 전년도 기준 수출액 50억원 이하의 중소기업

지원내용

지원종목	지원예산	지원가능 업체수	업체별 지원한도	비고
수출신용보증료(선적전) (보증료 : 보증금액의 1%)	50,000 천원	50개사	1백만원	1백만원 한도내에서 지원종목 선택 (초과시 자부담)
개별보험 (보험료 : 보상한도금액의 0.8%)				
단체보험 (보험료 : U\$200, 보상한도금액 : U\$ 5만)				

추진절차



문의처

- 김포시 기업지원과 : ☎ 031-980-2297
- 한국무역보험공사 경기북부지사 : ☎ 031-932-3503

31 소규모 영세사업장 방지시설 설치 지원사업

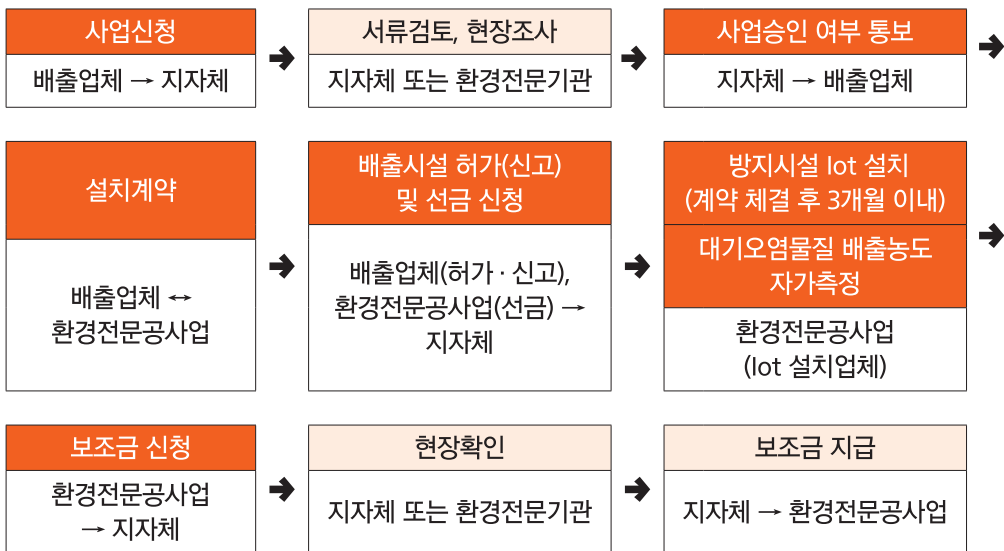


노후 대기방지시설 교체 비용을 지원하여 배출허용기준 강화 등에 따른 방지시설 설치비 부담 완화 및 미세먼지 저감

사업개요

- 사업기간 : 2021. 1월 ~ 2021. 12월
- 사업대상 : 김포시 소재 중소기업 중 대기 1~5종 사업장
- 사업내용
 - 노후 대기방지시설 교체 및 개선비용의 90% 지원(VAT 제외)
 - 보조금 지원 한도 : 최대 2.7억 원(RTO, RCO 등 최대 4.5억 원)
 - 보조금 부담 비율 : 국비 50%, 도비 20% 시비 20%, 자부담 10%
- 지원조건
 - 3년 이내 설치한 방지시설과 5년 이내 정부로부터 지원받은 방지시설은 제외
 - 보조금 받은 방지시설을 3년이상 운영 및 사물인터넷(IoT)을 부착하여야 함

추진절차



문의처

- 김포시 환경지도과 환경기술지원팀 : ☎ 031-980-5672

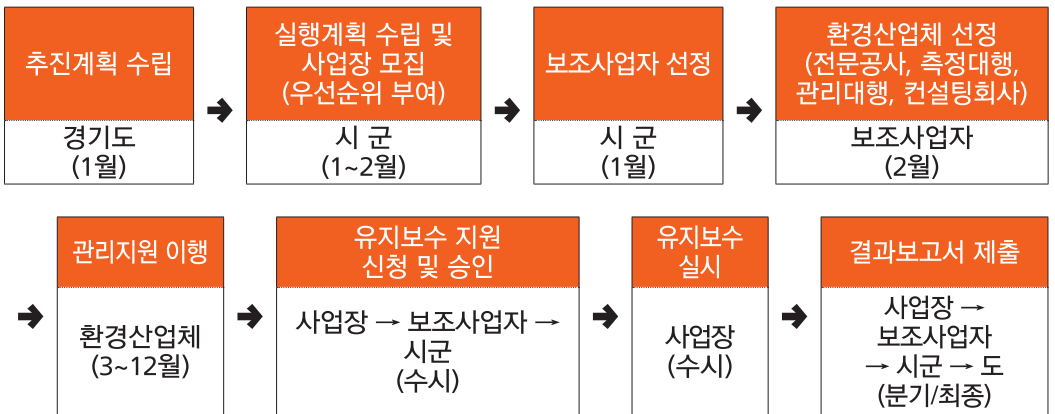
32 영세사업장 대기방지시설 유지관리 지원사업

▶ 영세사업장 대기 방지시설 유지관리 분야 지원 확대를 통해
 만성적으로 부족한 단속인력 대체 및 지역 내 환경문제 해소

사업개요

- 사업기간 : 2021. 1월 ~ 2021. 12월
- 사업대상 : 김포시 소재 중소기업 중 대기 4~5종 사업장
- 사업내용
 - 관리지원(도비 30%, 시비 70%, 자부담 없음)
 : 전문가의 월 2회 방문을 통한 배출시설 및 방지시설의 주기적 관리 및 교육
 - 유지보수(도비 30%, 시비 50%, 자부담 20%)
 : 관리지원 참여 사업장에 한해 활성탄, 여과포 등 소모품 교체 등에 대한 비용 지원
 - 성능검사(도비 30%, 시비 70%, 자부담 없음)
 : 관리지원 참여 사업장에 한해 대기방지시설을 최대효율로 이용할 수 있도록 후드, 덕트, 방지시설 본체, 송풍기 등 성능검사 실시

사업절차



문의처

■ 김포시 환경지도과 환경기술지원팀 : ☎ 031-980-5672

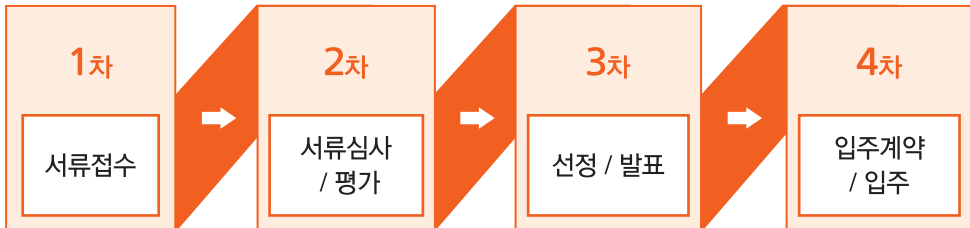
33 김포시 공산품 전시장 운영

▶ 김포시 중소기업 우수제품 전시 및 홍보를 통한 판로개척 지원

사업내용

- 위 치 : 김포시 공산품 전시장 1층 및 별관(김포시 감암로 125-2)
- 규 모 : 제1전시장(32개 부스), 제2전시장(24개 부스)
- 운영시간 : 상시(09:00 ~ 18:00, 월~금)
- 모집업종 : 공산품(완제품기준) - 건설자재, 생활, 식품, 전자통신 등
- 임대평수 : 1부스 / 5평(공용면적포함)
- 입주금액 : 1,760,000원(부가세 포함)

지원절차



문의처

- 김포상공회의소 : ☎ 031-983-6655,6656 Fax. 031-984-6009
E-Mail : kimpo@korcham.net



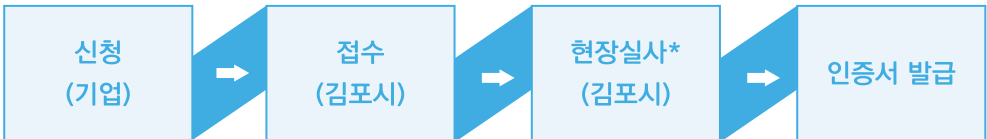
34 청년기업 인증 지원사업(신규)

▶ 「김포시 청년기업 육성 및 지원에 관한 조례」 제정에 따라 미래성장 원동력인 청년기업을 인증 및 지원해줌으로써 청년들의 기업활동 및 창업 촉진

사업개요

- 신청기간 : 수시접수
- 인증대상 : 관내에 소재(본사 또는 주 공장) 한 기업 중 19세 이상 39세 이하*의 청년이 대표로 있는 기업
(* 2021년 기준 1983.01.01. ~ 2003.12.31. 생 까지)
- 유효기간 : 3년 (* 만료 전 유효기간 연장 후 재인증 가능)
- 접수방법 : 방문 및 우편접수 (김포시청 기업지원과 기업지원팀)
◎ 주소 : (우10110) 김포시 김포대로 835 이프라자 2층 기업지원과

인증절차



* 현장실사 시 체크리스트를 활용하여 심사

인증 혜택

- 중소기업소상공인 운전자금 이차차액 보전(0.5%추가지원)
- 김포시 중소기업 지원시책 신청*시 가산점 부여, 자부담 10% 하향
(* 기술닥터지원사업, 해외지사화지원, 전시회참가지원 등)
- 애로사항 청취를 위한 간담회 지원
※ 세부사항은 김포시청 홈페이지 '공고문' 참고

문의처

■ 김포시 기업지원과 : ☎ 031-980-2316

35

경기(김포) 벤처창업지원센터 운영

▶ 성장단계에 있는 우수 중소벤처기업을 대상으로 저렴한 업무 공간·공용 시설 제공과 성장기반 마련을 위한 기술, 자금, 컨설팅 등을 지원하여 기업 성장 견인

사업개요

- 사업기간 : 2021. 1월 ~ 2021. 12월
- 입주장소 : 김포시 황금로 109번길 80, 3층 경기벤처창업지원센터
- 입주자격 : 창업 후 사업개시 3년 이상 7년 미만 기업으로서 입주 후 6개월 이내에 경기도 이전 가능 기업
 - ※ 창업일(사업개시일) : 개인사업자 - 사업자등록일, 법인사업자 - 법인설립등기일
- 입주제한 : 공해유발기업 등 집적시설에 부적합 하다고 인정되는 기업 제외

지원내용

- 벤처기업 입주 공간 및 회의실, 휴게실 등
- 지원사업
 - 마케팅 지원 : 국내외 전시회 참가지원, 바이어 상담회 개최 등
 - 사업화 및 기술지원 : 투자 상담회, 시제품/디자인개발 지원, 벤처기업 간 융복합 사업화 등
 - 경영지원 : 벤처기업 인증 지원, 벤처기업 일자리 박람회 참가 지원 등
- 선정기준 : 창업자 자질, 기술성, 사업성, 지역경제 기여도 등 종합적으로 검토

문의처

- 경기도경제과학진흥원 벤처기반팀 : ☎ 031-830-8530
- ※ 기업지원정보포털 : www.egbiz.or.kr

36 김포창업융합 G-스타트업 플랫폼 사업(신규)

▶ 4차 산업 기술융합 부분의 창업인재 육성을 통한 신규 일자리를 발굴하고 창업친화 고용환경을 구축하여 고부가가치 일자리 창출 유도

사업개요

- 사업명 : 2021 김포 창업융합 G-스타트업 플랫폼 사업
- 사업방식 : 수행기관 협약 추진
- 사업기간 : 2021년 4월 ~ 2021년 10월
- 사업내용 : 창업역량강화 교육 및 전문가 컨설팅, 초기사업지원금
(총 3팀, 총 1천만원)
- 사업대상 : 김포지역 (예비)창업자, 3년미만 창업자, 코로나19피해 창업자 등
- 사업규모 : 10팀(15명 이내)

지원내용

- (1차) 교육 : 창의성 개발, 아이디어 बैं크를 통한 비즈니스 모델기법, 정보수집, 마케팅 전략, 사업계획서 작성, 실전 창업 코칭 등
- (2차) 멘토링 : 경영관리, 세무, 회계, 특허 및 법률 등 창업자에게 필요한 부분 멘토링 실시
- 창업지원팀 선발(3팀) 및 지원 : 사업 콘텐츠 개발, 시제품 제작, 홍보 마케팅, 지속 성장 위한 판로 개척 등 2차 멘토링, 창업 지원금(사업자등록 조건, 지원금을 포함한 총 사업비의 30% 이상 자부담)
- 1등 : 700만원, 2등: 200만원, 3등 : 100만원
- G-스타트업 포럼, 창업교류 세미나, 창업 네트워킹 지원

문의처

- 김포시 일자리경제과 : 031-980-2276



37 일자리 안정자금 지원사업

▶ 최저임금 인상에 따라 경영상 어려움에 처할 수 있는 소상공인 및 영세 중소기업의 경영안정을 위해 사업주에게 인건비를 지원하는 제도

지원개요

■ 시행기간 : 2021년

■ 지원대상

- 30인 미만 사업장(단, 공동주택 경비·청소원은 30인 이상 가능)
※ 제외 : 고소득 사업자(과세소득 3억 원 초과), 임금체불 명단공개 사업주, 국가 등으로 부터 인건비 재정 지원을 받고 있는 사업주 또는 근로자
- 300인 미만 사업장 중 만 55세 이상 고령자 고용사업장, 고용위기 지역·산업 위기대응 특별지역 내 사업장
- 사회적기업, 장애인직업재활시설, 자활기업, 장애인활동지원기관은 기업 규모에 상관없이 지원

■ 지원요건

- 최저임금 준수 및 고용보험 가입 조건
※ 단, 고용보험 적용 제외자는 지원 가능(합법취업 외국인, 초단시간 노동자 등)
- 월 보수 219만원 이하 노동자를 1개월 이상 고용 유지
- 정규직·계약직·일용직·단시간 노동자는 누구나
※ 단, 특수 관계인(사업주, 배우자, 직계존비속)은 지원 제외
- 기존 노동자는 최소한 전년도 보수수준 유지

■ 지원금액 : 5인미만 사업장 1인당 7만원, 5인이상 사업장 1인당 5만원

정액 지급(주 40시간 기준, 근로시간 비례 지급)

■ 지급방법 : 직접 지급(개인사업자, 법인, 공동주택은 입주자대표협의회 통장)

■ 신청시기 : 연 1회(기존 지원받던 사업주는 자동 지원) [신청월 이후 매월 자동 지급]

■ 신청방법 : 일자리 안정자금 홈페이지 온라인 참고(<http://jobfunds.or.kr/>)

- 온 라인 : 고용보험 EDI, 4대사회보험정보연계센터, 국민연금 EDI, 국민건강보험 EDI, 고용·산재보험 토털서비스
- 오프라인 : 4대 사회보험공단지사, 고용노동부 고용센터

문의처

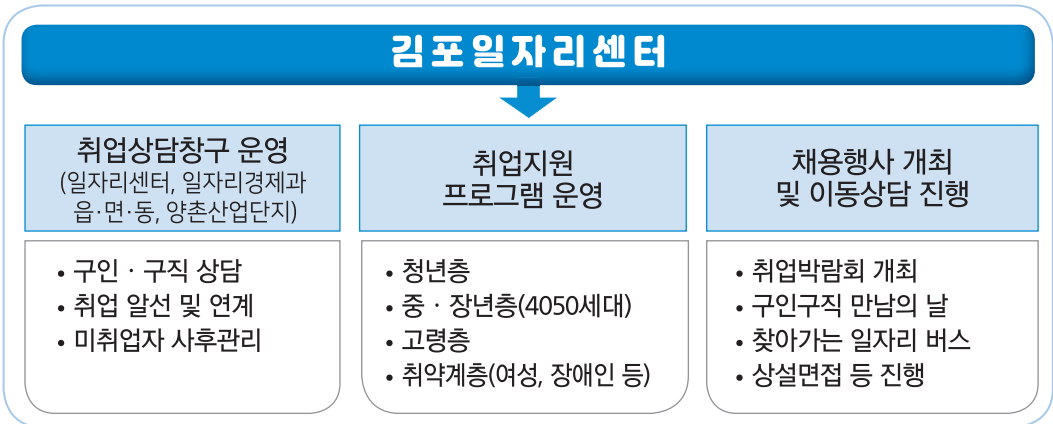
■ 근로복지공단 ☎ 1588-0075, 고용노동부 고객상담센터 ☎ 1350

38 김포일자리센터 운영

▶ 김포일자리센터에서는 구인난을 겪는 기업에게는 적합한 인재를, 취업에 어려움을 겪는 구직자에게 일자리를 연계하고, 취업프로그램을 제공하여 근로자와 기업이 함께하는 김포를 만들고자 함

지원개요

- 지원대상 : 관내 구인업체 및 구직자 취업연계
- 지원내용



- ※ 채용행사 : 참여 원하는 업체 일자리센터로 사전 문의
- 구인 · 구직 만남의 날(연 4회 운영), 취업박람회(연 2회 예정)
 - 상설면접 및 동행면접은 상시진행
 - 코로나19로 대면행사는 미 추진(취업교육훈련은 On-Off 병행 진행)

상담창구 운영

- 김포일자리센터 (☎031-996-7615~7619) : 김포고용복지+센터 3층
(위치 : 김포시 김포한강4로 125, 고용복지+센터 3층)
- 김포시 일자리경제과(980-2264, 5548) 및 각 읍면동별 취업상담사 배치

구분	통진읍	고촌읍	양촌읍	대곶면	월곶면	하성면
전화번호	980-5563	980-5566	980-5564	980-5547	5186-8393	980-5546
김포본동	장기본동	사우동	풍무동	장기동	구래동	운양동
980-5556	980-5565	980-5557	980-5549	980-5975	980-5558	980-5827

39 김포여성새로일하기센터 기업지원 서비스

▶ 고용실적의 양적 성장을 넘어 고용유지를 통한 질적 성장을 위해 여성 친화 기업에 대한 다양한 지원 서비스를 제공하여 기업과 구직자 간 미스매치를 해소하고 맞춤형 여성 일자리를 창출하고자 함

센터 소개

- 운영주체 : 김포시 직영 운영(여성가족부 · 고용노동부 공동 지정)
- 센터조직 : 9명(공무원 2명, 취업상담사 5명, 직업상담사 2명)
- 사업내용
 - 경력단절여성을 위한 통합적인 취업지원 서비스 제공
 - 기업 맞춤형 인재양성을 위한 직업교육훈련, 새일여성인턴십 지원
 - 채용 기업을 위한 지원 서비스 제공

여성채용기업을 위한 지원 서비스

- 여성친화 일촌기업 협약
 - 시 기 : 연중
 - 대 상 : 김포시 소재 사업장(상시근로자수 5인 이상)
 - 지원내용
 - 새일센터에서 제공하는 모든 기업지원 서비스
 - 여성친화기업 홍보 및 네트워크 구축, 기업체 협력망 등
- 기업환경 개선사업 지원
 - 시 기 : 연중
 - 대 상 : 새일센터를 통한 1년간 2명 이상 혹은 2년간 3명 이상의(인턴 연계자 포함) 여성인력 채용 기업
 - 지원내용
 - 여성 화장실, 여성 휴게실, 탈의실, 수유실, 샤워실 등 환경 개선
 - 1개 사업장 당 총 사업비의 70%까지 지원(최대 500만원)

■ 새일여성인턴 지원

- 접수기간 : 매년 초 ~ 예산 소진 시 까지
- 대 상

구 분	참여업체
대상	<ul style="list-style-type: none"> • 상시근로자수 5인 이상 1,000인 미만 • 4대보험 가입 업체 • 새일센터 협약 업체 우선 지원 • 인턴 종료 후, 정규직 전환 가능 업체 우선 지원 • 인턴 약정 체결 이전 1개월 이내 권고 사직이 없는 업체
제외 대상	<ul style="list-style-type: none"> • 소비향락업체, 근로자 파견 및 공급업체 • 파견직, 영업성 근로자 연계 금지 • 3개월 미만 계절적, 일시적 인력수요사업체 • 숙박, 음식업종 사업체 등

- 지원내용 : 여성의 고용 촉진을 위한 인건비 지원(최대 320만원 지원)

구 분	인턴기간 (3개월)	인턴종료 후 6개월간 고용유지 시	최대 지원금액
전일제 (시간제) 인턴	240만원	80만원	320만원

※ 인턴종료 후 6개월간 고용유지 시 인턴에게 근속장려금(60만원, 1회) 지급

■ 양성평등 인식개선 무료 기업특강

- 대 상 : 김포시 소재 사업장 대표, 중간 관리자 및 근로자
(여성친화 일촌기업 우선 지원)
- 지원내용 : 일·가정 양립을 위한 기업 인식 개선에 필요한 강의 지원
- 주 제
 - 성희롱 예방, CS 직장예절과 소통, 갈등관리 및 조직이해
 - 직원 스트레스 관리 및 힐링 등 양성평등 인식개선을 위한 교육

■ 맞춤형 인재 알선

- 시 기 : 연중
- 대 상 : 김포시 소재 사업장
- 지원내용 : 직무내용·근로조건·고용형태 등에 부합하는 맞춤형 여성인력 알선
- 이용방법 : 사업자등록증 사본 제출 및 구인신청서 작성(방문, 팩스)

문 의 처

- 김포여성새로일하기센터(새일센터) : ☎ 031-996-7607~7613
- 김포시 일자리경제과 : ☎ 031-980-5576

40 김포산업단지 일자리드림센터 운영

▶ 김포산업단지 내 노동시장 권역을 확대하고 제조업 개선을 통한 일자리 창출 및 질 개선을 위한 밀착형 일자리 지원 서비스 제공

지원개요

- 지원대상 : 김포산업단지 내 구인업체 및 산단 내 구직 희망자
- 사업내용 : 김포산업단지 맞춤형 일자리 코디네이팅을 통한 취업연계 서비스 제공
 - 김포산업단지 맞춤형 일자리 상담
 - 김포산업단지 입주기업 수요에 맞는 전문 교육훈련 운영
 - 채용기업 지원 서비스 제공 (기업경영컨설팅 운영, 인턴십 지원 등)

맞춤형 일자리 코디네이팅



지원내용

■ 맞춤형 일자리 상담

- 시 기: 연중
- 대 상: 김포산업단지 내 구인업체 및 산단 내 구직 희망자
- 지원내용: 직무내용·근로조건·고용형태 등 맞춤형 일자리 상담 및 연계
- 이용방법: 구인·구직신청서 작성(방문)

■ 전문교육 훈련 지원

- 시 기: 21년 상반기 (예정)
- 대 상: 경기도 미취업 구직자
- 교육내용: ERP생산·물류관리, 지게차 (3t이상) 운전 과정

■ 구인-구직 프로그램 운영

- 시 기: 연중
- 대 상: 구인 4~5인 이상 채용기업 중 희망기업, 구직자
- 지원내용: 찾아가는 채용 서비스, 동행면접, 구인업체 컨설팅 등

■ 구인기업 및 구직자 지원

- 시 기: 연중
- 대 상: 일자리드림센터를 통해 구인-구직 매칭 성공한 기업, 구직자
- 지원내용: 4대법정 의무교육 지원 및 구직자 단기특강 진행,
구인기업 및 구직자 인턴십 지원 (최대 3개월)

문의처

- 김포산업단지 일자리드림센터 : ☎070-7780-6454, 031-999-6260

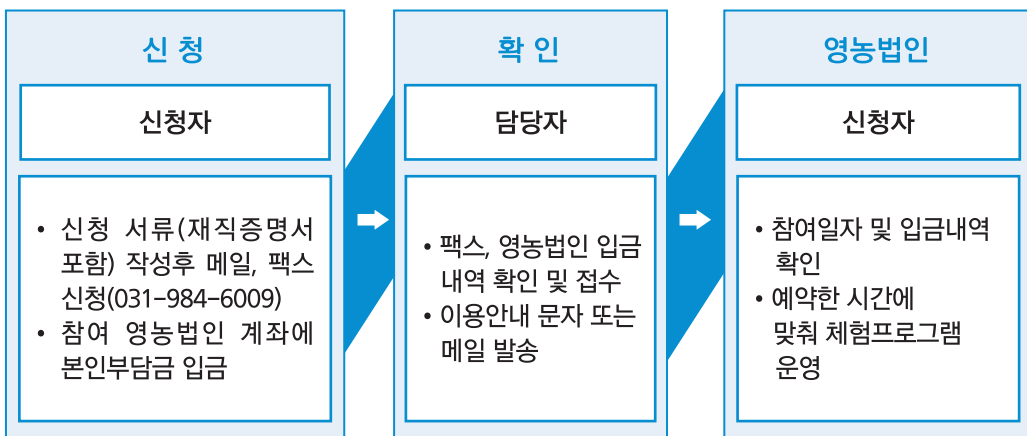
41 휴식있는 근로자 주말만들기 지원

- ▶ 관내 중소기업에 재직중인 근로자가 주말을 이용 지역의 체험프로그램을 이용할 때 체험비 일부지원으로 근로자 휴가비용 부담 해소

사업개요

- 사업기간 : 2021. 1. ~ 11.
- 신청대상 : 김포시 관내 공장등록 50인 미만 기업의 재직중인 근로자
 - 근로자 본인포함 가족4명까지 지원
- 지원내용 : 지역 내 영농법인 체험프로그램 참여 비용 일부지원
 - 근로자 1인 2,000원 자부담 있음.
- 신청방법 : 신청 서류 작성 후 김포상공회의소(팩스 031-984-6009) 신청

이용절차



문의처

- 김포시 일자리경제과 : ☎ 031-980-2261
- 김포상공회의소 : ☎ 031-983-6655

42 김포청년창업 「청년지원센터」 운영

- 청년 능력개발 및 역량강화 지원을 통한 청년 취·창업 연계
- 문화·복지활동 지원 등 청년활동 활성화를 위한 공간제공

사업개요

- 사업기간 : 2021. 01. ~ 2021. 12.
- 지원대상 : 김포시 청년 (만 19세~34세)

지원내용

사우청년지원센터

- 센터위치 : 김포시 김포대로 841, 제우스프라자 504~505호
- 센터구성 : 자율형 코워킹, 교육실, 소모임실, 카페
- 주요 프로그램

청년역량강화	문화·취미	네트워크지원
<ul style="list-style-type: none"> · 슬기로운 청년생활 · 취업사진관 · 명사특강 · 청년 취업역량 강화 (인턴십 지원, 디지털뉴딜) 	<ul style="list-style-type: none"> · 마음산책심리상담 · 소셜다이닝, 청년물품대여 · 서로서로클래스 · 1인크리에이터클럽 · 청년예술공모전 	<ul style="list-style-type: none"> · 청년네트워크파티 · 독서모임, 방구석1열 · 창공이그나이트(스피치) · 청년동아리, 창공서포터즈 · 김포청년해커톤

구래청년지원센터

- 센터위치 : 김포시 김포한강4로 543, 지오프라자 801~803호
- 센터구성 : 자율형 코워킹, 교육실, 소모임실(2), 유튜브실, 카페
- 주요 프로그램

창공 공간 활성화	청년 개발 프로젝트	네트워크지원
<ul style="list-style-type: none"> · 커뮤니티 기자단 · 창공안테나 · 청년 멘토링 · 취창업 공간카페 	<ul style="list-style-type: none"> · 청년창업챌린지 · 유튜브 크리에이터클럽 · SNS 마케팅 전문가 양성과정 · 영상제작과 촬영의 기초 · 청년 취업스펙 지원 	<ul style="list-style-type: none"> · 가치공유 클래스 · 청년워크 프로젝트 · 김포청년 네트워크 파티

문의처

- 김포시 일자리경제과 : ☎ 031-980-5888
- 사우청년지원센터 : ☎ 031-997-2557
- 구래청년지원센터 : ☎ 031-988-9480

43 김포청년 「디지털뉴딜」 사업

- ▶ 코로나19로 변화하는 고용환경(비대면 업무방식)에 대비할 수 있도록
관련 직무 경험 및 훈련 제공

사업개요

- 사업기간 : 2021. 01. ~ 2021. 12.
- 지원대상 : 만 39세 이하 김포시 미취업 청년 20명
- 기업지원 : 채용청년 인건비 월 200만원/1인(기업부담 10% 필수)
- 주요내용 : 관내 디지털-비대면(IT관련) 사업장 일자리 연계 및 제공

[취업분야]

※ 관련 사업(장) 예시

- ◎ 비대면 · 디지털 산업(AR / VR, AI, 클라우드, 빅데이터, ICT 등) 내 단순노무를 제외한 모든 직무(경영, 생산기술, 연구개발 등)
- ◎ 기존 산업(농림어업 · 제조업 등) 분야에서 디지털 기술을 활용한 직무
 - 홈페이지 제작 · 관리, 온라인콘텐츠 제작 · 관리, 온라인 플랫폼 구축,
IT기술 활용, 빅데이터 분석, 비대면 고객지원 업무 등

[재정지원]

- ◎ (인건비) 1인당 월 200만원
- ◎ (기타지원비) 1인당 연 300만원
 - 디지털 · 친환경 직무에 대한 전문적인 현장직무 교육 · 훈련 제공 시
최대 연 300만원 중 실제 필요한 금액만큼 산출 지원

추진일정

- 2021. 1. ~ 2. : 사업 홍보 및 참여 기업 모집 · 선정
- 2021. 2. : 참여기업 선정 및 업무협약, 기업 내 청년 자체 채용
- 2021. 3. : 참여청년 근로활동 개시 및 사업비 지원
- 2021. 5. : 개별 컨설팅 및 기본 교육 지원
- 2021. 10. : 참여자 간 네트워킹(워크숍) 시행

문의처

- 김포시 일자리경제과 : ☎ 031-980-5889

44 김포시 지역기업 멘토단 운영

▶ 만50세 이상 퇴직 전문 인력으로 구성된 멘토단을 운영하여, 관내 소규모 기업의 경영 및 기술, 환경개선을 위한 멘토링 실시를 통해 지역기업의 안정적 정착에 기여하고자 함

사업개요

- 사업기간 : 2021. 2월 ~ 2021. 11월
- 사업대상 : 만 50세 이상 퇴직 전문인력 12명
- 수행기관 : 김포상공회의소
- 사업내용 : 마케팅·홍보, 세무·회계, 경영·기획, 노무·인사·법무, 생산기술·품질관리, R&D·제조기술 컨설팅 분야에 신청한 관내 기업에 멘토를 파견하여 컨설팅 활동 수행

지원내용

- 지원규모 : 20개 업체 내외
- 지원내용 : 선정업체에 컨설턴트 파견 (자부담없음) ※ 활동 개시일 및 활동시간 협의 조정
- 지원(신청)분야

연번	직 무 분 야	활동인원	멘토 자격 요건
1	마케팅 · 홍보	12명	<ul style="list-style-type: none"> • 만 50세 이상의 퇴직 전문인력 • 다음 각 호의 요건을 1개 이상 갖춘 자 - 직무분야 관련 업무 3년 이상의 경력자 - 국가기술자격(기사, 기능장, 기술사 또는 서비스분야 2급) 자격증 또는 동등한 수준의 공인자격 및 등록자격 소지자 • 공고일 기준으로 김포시에 주소를 둔 자
2	세무 · 회계		
3	노무 · 인사 · 법무		
4	생산기술 · 품질관리·환경 (공장혁신)		
5	R&D · 제조기술		
6	무 역 (수출·수입)		

※ 위 분야 외에도 중앙부처 공모사업, 지원금 신청, 경영자금 신청 관련 사업계획서 작성 등 다양한 분야 멘토링 가능

모집 및 접수

- 모집대상 : 소상공인, 소규모기업, 사회적경제기업 등
 - 공통기준 : 고용보험 가입 사업장
- 제출서류
 - 참여기업 신청서 1부, 멘토관리자 지정 및 운영계획서 1부.
 - 사업자등록증 1부, 고용보험가입증명 1부

문의처

- 김포시 일자리경제과 : ☎ 031-980-2277
- 김포상공회의소 기업지원사업부 : ☎ 031-983-6655

45 김포청년 내일옷장(면접정장 무료대여 사업)

- ▶ 취업을 준비하는 청년들을 위해 면접 정장을 무료로 대여해 줌으로써 청년들의 경제적 어려움과 실업 해소를 도모

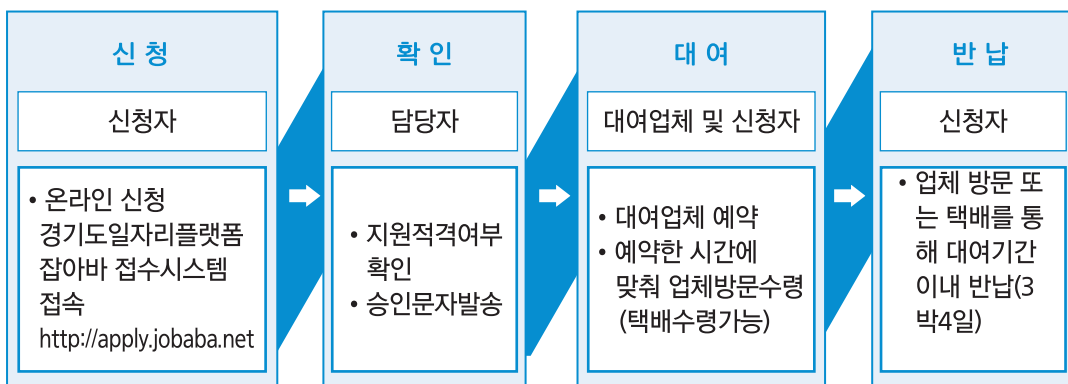
사업개요

- 사업기간 : 연중 ※사업예산 소진시까지
- 신청대상 : 김포시 거주 만15세 ~ 만39세 이하 청년 구직자
- 지원내용 : 면접용 정장 대여
- 지원범위 : 1인당 3회까지(대여기간 3박4일)
- 신청방법 : 온라인 및 모바일 신청

[경기도일자리재단 잡아바 <http://apply.jobaba.net>]

- ※ 경기도일자리재단 잡아바 (도-시군 통합접수시스템)접속 후
'김포 청년 내일옷장'검색, 본인인증 및 개인정보동의 후 신청서류 업로드
- ※ 신청 승인시간 09:00~18:00 (토요일 및 공휴일 제외)
→ 승인시간 외 신청 시 다음 업무일에 처리 (대여일자 고려하여 신청)

이용절차



문의처

- 김포시 일자리경제과 : ☎ 031-980-5500



46 고용노동부 지원 사업

문 의 처

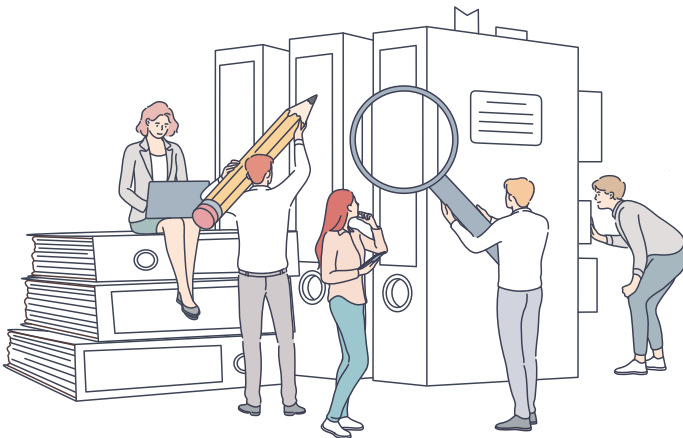
- 고용노동부 대표전화 : ☎ 국번없이 1350
- 김포고용센터 기업지원팀 : ☎ 031-999-0940~0942

사업 내용 : 관할 고용센터를 통해 신청

구분	지원대상	지원내용										
고용창출장려금	일자리 함께하기 지원	<ul style="list-style-type: none"> ■ 근로기준법 개정에 따른 주 최대 52시간 이내로 근로시간을 단축하고 실업자를 고용하여 근로자 수가 증가한 사업주 	<ul style="list-style-type: none"> ■ [인건비] 증가노동자 수 1인당 월 40~100만원, 1~2년 지원 ■ [임금감소분 보전] 월 최대40만원, 1~2년 지원(10명까지 지원) 									
	고용촉진 장려금 지원	<ul style="list-style-type: none"> ■ 고용노동부 장관이 고시하는 취업프로 그램 이수자, 중증장애인, 가족부양의 책임이 있는 여성실업자, 섬지역 거주자 등 취업취약계층을 고용한 사업주 	<ul style="list-style-type: none"> ■ [인건비] 신규채용 근로자 1인당 30~60만원 <table border="1" style="width: 100%; text-align: center;"> <tr> <th>구 분</th> <th>6개월 단위</th> <th>총 지원액</th> </tr> <tr> <td>우선지원 대상</td> <td>360만원</td> <td>720만원</td> </tr> <tr> <td>대규모</td> <td>180만원</td> <td>360만원</td> </tr> </table>	구 분	6개월 단위	총 지원액	우선지원 대상	360만원	720만원	대규모	180만원	360만원
	구 분	6개월 단위	총 지원액									
우선지원 대상	360만원	720만원										
대규모	180만원	360만원										
신중년 적합직무 고용 지원	<ul style="list-style-type: none"> ■ 만 50세 이상 실업자를 신중년 적합직무에 고용한 사업주 	<ul style="list-style-type: none"> ■ [인건비] 신규고용 1인당 <table border="1" style="width: 100%; text-align: center;"> <tr> <th>구 분</th> <th>3개월 단위</th> <th>총 지원액</th> </tr> <tr> <td>우선지원</td> <td>240만원</td> <td>960만원</td> </tr> <tr> <td>중견기업</td> <td>120만원</td> <td>480만원</td> </tr> </table>	구 분	3개월 단위	총 지원액	우선지원	240만원	960만원	중견기업	120만원	480만원	
구 분	3개월 단위	총 지원액										
우선지원	240만원	960만원										
중견기업	120만원	480만원										
고용안정장려금	일가정 양립 환경개선 지원	<ul style="list-style-type: none"> ■ 우선지원대상기업 · 중견기업의 사업주가 유연근무제를 도입·활용 하거나 근무혁신이 우수한 기업을 지원하여 장시간 근로관행 개선 및 일 · 생활 균형의 고용문화 확산 	<ul style="list-style-type: none"> ■ 유연근무제 활용 근로자 1인당 ■ [간접노무비] 주당 활용횟수에 따라 1주당 5~10만원 ■ [인프라 구축비 지원] 시스템 구축비 최대 2천만원 지원 									
	정규직 전환 지원	<ul style="list-style-type: none"> ■ 6개월 이상 2년 이하 근속한 기간제, 파견, 사내하도급 근로자 및 6개월 이상 근무한 특수형태 업무종사자를 정규직으로 전환한 우선지원대상 기업 및 중견기업의 사업주 	<ul style="list-style-type: none"> ■ 전환된 근로자 1인당 ■ [임금증가액 보전금] : 월 최대 60만원(임금상승분의80%한도) ■ [간접노무비]: 월30만원 									
	워라벨 일자리 장려금	<ul style="list-style-type: none"> ■ 전일제 근로자가 근로시간 단축이 필요할 때 소정 근로시간의 단축을 허용한 사업주 	<ul style="list-style-type: none"> ■ 단축근로자1인당 [임금감소액 보전금] 월 최대40만원 ■ [대체인력인건비] : 우선지원대상 월 60만원, 대규모기업 월 30만원 ■ [간접노무비] : 우선지원대상기업·중견기업 월20만원 									

구분		지원대상	지원내용											
고용안정장려금	시간선택제 전환 지원	<ul style="list-style-type: none"> ■ 전환제도 도입, 근로자의 청구에 따라 주 15시간 이상 30시간 이하로 단축 근로, 전환기간 최소 2주 이상, 전자·기계적 방법에 의한 근태관리, 근로자 전환일로부터 6개월 이내에 지원금 신청 	<ul style="list-style-type: none"> ■ [임금감소 보전금] <table border="1"> <thead> <tr> <th>구분</th> <th>1개월 단위</th> <th>총 지원액</th> </tr> </thead> <tbody> <tr> <td>모든 기업</td> <td>최대 40만원</td> <td>480만원</td> </tr> </tbody> </table> ■ [간접노무비] 우선지원 대상기업·중견기업 20만원 (1개월 단위) ■ 초과근로 20시간 이상 실시한 달, 출퇴근기록 월 5일 이상 누락된 달은 장려금 지급 제외 	구분	1개월 단위	총 지원액	모든 기업	최대 40만원	480만원					
		구분	1개월 단위	총 지원액										
	모든 기업	최대 40만원	480만원											
<ul style="list-style-type: none"> ■ 위 요건을 만족하는 시간선택제 전환 근로자의 전환근로 시작일 전 60일이 되는 날부터 대체인력을 고용하고 1개월간 고용 유지 	<ul style="list-style-type: none"> ■ [인건비] <table border="1"> <thead> <tr> <th>구분</th> <th>1개월 단위</th> <th>총 지원액</th> </tr> </thead> <tbody> <tr> <td>우선지원</td> <td>60만원</td> <td>720만원</td> </tr> <tr> <td>대규모</td> <td>30만원</td> <td>360만원</td> </tr> </tbody> </table> 	구분	1개월 단위	총 지원액	우선지원	60만원	720만원	대규모	30만원	360만원				
구분	1개월 단위	총 지원액												
우선지원	60만원	720만원												
대규모	30만원	360만원												
청년추가 고용 장려금	<ul style="list-style-type: none"> ■ 청년(만15세~34세)를 정규직으로 신규채용한 5인 이상 중소기업 (성장유망업종, 벤처기업 등은 5인 미만도 가능) 	<ul style="list-style-type: none"> ■ 청년추가채용 1명당 최대 900만원, 3년간 지원 30인미만 기업은 1번째 채용청년, 30~99인 기업은 2번째 채용청년, 100인 이상은 3번째 채용 청년부터 지원 												
출산·육아기 고용안정장려금	출산·육아기 고용안정장려금	<ul style="list-style-type: none"> ■ 근로자에게 육아휴직 또는 육아기 근로시간 단축을 부여하고 해당 근로자 업무 복귀 후 6개월 이상 계속 고용 	<ul style="list-style-type: none"> ■ [간접노무비] <table border="1"> <thead> <tr> <th>구분</th> <th>지원대상</th> <th>1개월 단위</th> </tr> </thead> <tbody> <tr> <td rowspan="2">육아기 근로시간 단축</td> <td>우선지원 대상</td> <td>30만원</td> </tr> <tr> <td>대규모</td> <td>10만원</td> </tr> <tr> <td>육아휴직</td> <td>우선지원 대상</td> <td>30만원</td> </tr> </tbody> </table> * 우선지원대상기업에서 육아휴직 또는 육아기 근로시간 단축을 부여한 경우 월10만원 추가지원 	구분	지원대상	1개월 단위	육아기 근로시간 단축	우선지원 대상	30만원	대규모	10만원	육아휴직	우선지원 대상	30만원
	구분	지원대상	1개월 단위											
육아기 근로시간 단축	우선지원 대상	30만원												
	대규모	10만원												
육아휴직	우선지원 대상	30만원												
지원	<ul style="list-style-type: none"> ■ 대체인력지원 출산전후 휴가, 육아휴직, 육아기 근로시간 단축등을 부여하고 대체인력을 채용한 사업주 	<ul style="list-style-type: none"> ■ [인건비] <table border="1"> <thead> <tr> <th>구분</th> <th>1개월 단위</th> </tr> </thead> <tbody> <tr> <td>우선지원 대상</td> <td>80만원</td> </tr> <tr> <td>대규모</td> <td>30만원</td> </tr> </tbody> </table> 	구분	1개월 단위	우선지원 대상	80만원	대규모	30만원						
구분	1개월 단위													
우선지원 대상	80만원													
대규모	30만원													

구분	지원대상	지원내용						
<p>고용유지 지원금</p>	<ul style="list-style-type: none"> ■ 생산량 감소, 매출액 감소 등으로 고용 조정이 불가피함에도 휴업, 휴직 등과 같은 고용유지 조치를 실시하고 근로자의 고용을 유지한 사업장 	<ul style="list-style-type: none"> ■ [고용유지 지원] <table border="1" data-bbox="707 300 1087 435"> <thead> <tr> <th>구분</th> <th>지원수준</th> </tr> </thead> <tbody> <tr> <td>휴업</td> <td>휴업수당의 2/3(대규모 1/2)</td> </tr> <tr> <td>휴직</td> <td>휴직수당의 2/3(대규모 1/2)</td> </tr> </tbody> </table> ■ 지원한도 1일 상한액 6.6만원(특별 고용지원업종, 고용위기역 중 우선 지원대상기업은 7만원), 휴업·휴직을 합하여 연간 180일(무급휴업·휴직은 최대180일(근로자별)) 	구분	지원수준	휴업	휴업수당의 2/3(대규모 1/2)	휴직	휴직수당의 2/3(대규모 1/2)
구분	지원수준							
휴업	휴업수당의 2/3(대규모 1/2)							
휴직	휴직수당의 2/3(대규모 1/2)							
<p>청년내일 채용공제</p>	<ul style="list-style-type: none"> ■ 청년의 신규취업 촉진, 장기근속을 유도하기 위해 청년, 기업, 정부 3자가 공동으로 적립하여 청년의 자산형성에 기여 	<p>[2년형 청년내일채움공제] 2년간 공동 적립</p> <ul style="list-style-type: none"> ■ [청년] 2년간 300만원(월 12.5만원) 적립 ■ [정부] 취업지원금 600만원 지원 ■ [기업] 채용유지지원금(정부지원) 300만원 <p>→ 2년 근속 시 청년 1,200만원 자산 형성</p>						



47 중소벤처기업부 사업

문의처

- 중소벤처기업부 홈페이지(www.mss.go.kr)
- 중소벤처기업진흥공단 홈페이지(www.kosmes.or.kr)
- 전화상담은 국번없이 1357, 정책정보는 기업마당(www.bizinfo.go.kr)

구분	지원대상	지원내용
시설 및 운전 자금 대출	혁신창업 사업화 자금 지원	<ul style="list-style-type: none"> ■ 「중소기업창업지원법」 제2조에 의한 창업자로서 같은 법 제3조에 따라 창업에서 제외되는 업종을 영위하지 않는 중소기업 <ul style="list-style-type: none"> - 창업기반지원, 일자리창출촉진, 미래기술육성, 고성장촉진, 개발기술 사업화 자금으로 구분 <p>[용자범위]</p> <ul style="list-style-type: none"> ■ 시설자금 <ul style="list-style-type: none"> - 생산설비 및 시험검사장비 도입 시 소요자금 - 유통 및 물류시설 등에 소요되는 자금 - 사업장 건축자금, 토지구입비, 임차보증금 - 사업장 확보자금 ■ 투자자금 <ul style="list-style-type: none"> - 지식재산권(특허, 상표권 등) 매입, 외부 연구 용역(디자인, 앱 개발 등) 비용 등 ■ 운전자금 <ul style="list-style-type: none"> - 창업소요 비용, 제품생산 비용, 기업경영 소요자금 - 원부자재 구입 비용, 시장개척 비용 등 <p>[용자조건]</p> <ul style="list-style-type: none"> ■ 대출금리 : 정책자금 기준금리에서 0.3%P 차감 ■ 대출한도 <ul style="list-style-type: none"> - 기업당 60억원 이내 - 운전자금 : 연간 5억원 ~ 10억원 이내 - 개발기술사업화자금 : 30억원 이내 - 청년전용창업자금 : 1~2억원 이내 - 미래기술육성, 고성장촉진 : 100억이내
	투융자 복합 금융	<ul style="list-style-type: none"> ■ 기술성과 미래성장가치가 크고 기업공개 가능성이 있는 기업 <ul style="list-style-type: none"> - 스케일업금융 : 성장잠재력이 높은 중소기업으로 회사채를 발행하여 직접금융 시장을 통해 자금을 조달하고자 하는 기업

구분		지원대상	지원내용								
시설 및 운전 자금 대출	신성장 기반자금	<ul style="list-style-type: none"> ■ 사업성과 기술성이 우수한 성장 유망 중소기업의 생산성향상, 고부가가치화 등 경쟁력강화에 필요한 자금을 지원혁신성장 지원자금, 제조현장스마트화 자금으로 구분 지원 	<p>[용자범위]</p> <ul style="list-style-type: none"> ■ 시설자금 <ul style="list-style-type: none"> - 생산설비 및 시험검사장비 도입 시 소요자금 - 정보화 촉진 및 서비스제공 등에 소요자금 - 건축 및 토지구입비, 임차보증금 ■ 운전자금 <ul style="list-style-type: none"> - 초기 가동비(시설자금 50% 이내) <p>[용자조건]</p> <ul style="list-style-type: none"> ■ 대출금리:정책자금기준금리(변동)에서 0.5%p 가산 ■ 대출한도 <ul style="list-style-type: none"> - 기업당 60억원(지방소재기업 70억)이내 								
	재도약지 원자금	<ul style="list-style-type: none"> ■ 신사업개척과 무역피해 극복, 구조조정 활성화를 통한 정상화를 도모하고, 재창업을 통한 재기지원 등 기업의 경영정상화 및 재도약자금을 지원사업 전환, 구조개선, 재창업자금으로 구분하여 지원 	<p>[지원내용]</p> <table border="1"> <thead> <tr> <th>구분</th> <th>내용</th> </tr> </thead> <tbody> <tr> <td>사업 전환 자금</td> <td> <ul style="list-style-type: none"> • 대출한도 : 기업당 100억원 (운전자금 연간 5억원) • 대출금리 : 정책자금 기준금리 적용 • 대출기간 : 운전 - 6년, 거치 3년 포함/ 시설 - 10년, 거치 5년 포함 ※ 무역조정자금 - 2%고정금리 </td> </tr> <tr> <td>구조 개선 자금</td> <td> <ul style="list-style-type: none"> • 대출한도 : 기업당 연간 10억원 이내 (3년간 10억원 이내) • 대출금리 : 정책자금 기준금리 적용 • 대출기간 : 운전 - 5년, 거치 2년 포함 ※ 선제적 자율구조개선 -2%고정금리, 운전(5년, 거치 2년포함) 및 시설자금 (10년, 거치 4년 포함) 지원 </td> </tr> <tr> <td>재창업 자금</td> <td> <ul style="list-style-type: none"> • 대출한도 : 기업당 60억원 (운전자금 연간 5억원) • 대출금리 : 정책자금 기준금리 적용 • 대출기간 : 운전 - 6년, 거치 3년 포함/ 시설 - 10년, 거치 4년 포함 </td> </tr> </tbody> </table>	구분	내용	사업 전환 자금	<ul style="list-style-type: none"> • 대출한도 : 기업당 100억원 (운전자금 연간 5억원) • 대출금리 : 정책자금 기준금리 적용 • 대출기간 : 운전 - 6년, 거치 3년 포함/ 시설 - 10년, 거치 5년 포함 ※ 무역조정자금 - 2%고정금리 	구조 개선 자금	<ul style="list-style-type: none"> • 대출한도 : 기업당 연간 10억원 이내 (3년간 10억원 이내) • 대출금리 : 정책자금 기준금리 적용 • 대출기간 : 운전 - 5년, 거치 2년 포함 ※ 선제적 자율구조개선 -2%고정금리, 운전(5년, 거치 2년포함) 및 시설자금 (10년, 거치 4년 포함) 지원 	재창업 자금	<ul style="list-style-type: none"> • 대출한도 : 기업당 60억원 (운전자금 연간 5억원) • 대출금리 : 정책자금 기준금리 적용 • 대출기간 : 운전 - 6년, 거치 3년 포함/ 시설 - 10년, 거치 4년 포함
	구분	내용									
사업 전환 자금	<ul style="list-style-type: none"> • 대출한도 : 기업당 100억원 (운전자금 연간 5억원) • 대출금리 : 정책자금 기준금리 적용 • 대출기간 : 운전 - 6년, 거치 3년 포함/ 시설 - 10년, 거치 5년 포함 ※ 무역조정자금 - 2%고정금리 										
구조 개선 자금	<ul style="list-style-type: none"> • 대출한도 : 기업당 연간 10억원 이내 (3년간 10억원 이내) • 대출금리 : 정책자금 기준금리 적용 • 대출기간 : 운전 - 5년, 거치 2년 포함 ※ 선제적 자율구조개선 -2%고정금리, 운전(5년, 거치 2년포함) 및 시설자금 (10년, 거치 4년 포함) 지원 										
재창업 자금	<ul style="list-style-type: none"> • 대출한도 : 기업당 60억원 (운전자금 연간 5억원) • 대출금리 : 정책자금 기준금리 적용 • 대출기간 : 운전 - 6년, 거치 3년 포함/ 시설 - 10년, 거치 4년 포함 										
긴급경영 안정자금	<ul style="list-style-type: none"> ■ 「중소기업기본법」 상의 중소기업 	<p>[용자범위]</p> <ul style="list-style-type: none"> ■ 「재해중소기업지원지침」에 따라 자연재해 및 사회재난으로 피해를 입은 중소기업의 직접피해 복구비용 ■ 일시적 경영애로 기업 중 회생가능성이 큰 기업의 경영애로 해소 및 경영 정상화에 소요되는 경비 									

구분		지원대상	지원내용
시설 및 운전 자금 대출			[용자조건] <ul style="list-style-type: none"> ■ 대출금리 : 정책자금 기준금리에서 0.5%p 가산 * 재해중소기업은 연 1.9% 고정금리 적용 ■ 대출기간 : 5년 이내(거치기간 2년 이내 포함) ■ 대출한도 : 기업 당 연간 10억 원 이내 (3년간 15억이내)
	신시장 진출 지원 자금	<ul style="list-style-type: none"> ■ 「(내수기업의수출기업화) 내수 기업 또는 수출 초보기업 (최근 1년간 수출 10만불미만) 중 다음에 해당하는 기업 	[용자범위] <ul style="list-style-type: none"> ■ 해외마케팅 등 판로개척, 해외인증 획득, 수출품개발, 수출품 생산비용 등에 소요되는 자금 ■ 수출품 생산비용 등에 소요되는 운전자금 및 수출품생산을 위한 생산설비, 시험검사 장비 도입 등에 소요되는 시설자금(건축 및 사업장매입 자금 제외) [용자조건] <ul style="list-style-type: none"> ■ 대출금리 : 정책자금 기준금리(변동) ■ 대출기간 : <ul style="list-style-type: none"> ▶ 시설자금 : 10년 이내(거치4년이내) * 시설자금 신용대출은 거치기간 3년 이내 ▶ 운전자금 : 5년 이내(거치기간 2년 이내) ■ 대출한도 : 기업당 연간 20억원 이내 (운전자금은 10억원 이내)
신용 보증 지원 금융 지원	신용보증	<ul style="list-style-type: none"> ■ 영리를 목적으로 사업을 영위하는 개인 및 법인과 이들의 단체 * 지원 제외기업 • 보증기관이 보증채무를 이행한 후 채권을 회수하지 못한 기업 및 채무관계자 • 신용상태가 악화되어 기업의 계속적 유지가 어려울 것으로 판단되는 기업 (휴업 중, 대출금 연체, 신용관리정보 보유기업 등) 	[지원내용] <ul style="list-style-type: none"> ■ 기업이 금융기관 등에 대하여 부담하는 각종 채무에 대한 보증 * 대출보증, 상거래 담보 보증, 이행보증 등 [보증한도] <ul style="list-style-type: none"> ■ 30억 원(신용 취약기업 등 : 15억 원 이내) ■ 금융위원회가 필요하다고 인정하는 자금 또는 기업의 경우 70 ~ 100억원까지 보증 지원 가능 ☎ 신용보증기금 : 1588-6565

구분	지원대상	지원내용														
신용보증지원 금융지원	<p>기술보증기금</p> <ul style="list-style-type: none"> ■ 신기술사업을 영위하고 있는 중소기업 * 지원 제외기업 <ul style="list-style-type: none"> • 부당하게 채무를 면탈하여 기금의 건전성을 훼손한 자 • 휴업중인 기업, 대출금을 빈번히 연체하는 기업 및 금융거래확인서 기준일 현재 연체중인 기업 등 	<p>[지원내용]</p> <ul style="list-style-type: none"> ■ 기술력 보유기업의 미래가치를 평가하여 신용보증 <ul style="list-style-type: none"> - 대출보증, 어음보증, 이행보증, 무역금융보증, 전자상거래보증, 구매자금용보증 ☎ 기술보증기금 각 영업점 (1544-1120), 홈페이지 (www.kibo.or.kr) 														
	<p>지역신용보증재단</p> <ul style="list-style-type: none"> ■ 중소기업기본법 제2조에 따른 중소기업, 소상공인 지원 및 보호에 관한 법률 제2조에 따른 소상공인 등 * 지원 제외기업 <ul style="list-style-type: none"> • 재단이 보증채무를 이행한 후 채권을 회수하지 못한 기업 중 최종 보증채무이행일로부터 3년이 경과하지 아니한 기업 및 그 기업의 채무관계자 등 • 휴업중인 기업, 대출금을 빈번히 연체 하는 기업, 금융거래확인서 기준일 현재 연체중인기업 등 	<p>[지원내용]</p> <ul style="list-style-type: none"> ■ 중소기업, 소상공인 등이 금융기관 등에 대하여 부담하는 각종 채무에 대한 대출 보증 ■ 보증한도 : 동일 기업당 최고 8억원 (신보 및 기보의 기 보증금액 포함) ■ 지원분야 : 운전자금, 시설자금 ☎ 신용보증재단중앙회 : 1588-7365 														
	<p>매출채권보험</p> <ul style="list-style-type: none"> ■ 「중소기업기본법」 상의 중소기업 및 중견기업 * 직전 3개년 평균 매출액 3천억원 미만인 중견기업 	<p>[지원내용]</p> <ul style="list-style-type: none"> ■ 매출채권 또는 어음대금을 회수하지 못하는 경우, 가입보험금액 범위에서 보험금을 지급 ■ 보험한도 : 매출채권보험 : 신청기업(계약자)에 대해 최고 100억원(어음보험 포함) 어음보험 : 신청기업(계약자)에 대해 최고 10억원 ■ 보험료: 보험가입 매출채권 및 어음에 대하여 0.1% ~ 5.0% ☎ 신용보증기금 : 1588-6565 														
기술개발지원	<p>창업성장기술개발</p> <ul style="list-style-type: none"> ■ 「중소기업기본법」 제2조에 따른 중소기업 * 창업 후 7년 이하이며 매출액 20억원 미만 창업기업 중 과제별 자격기준을 충족하는 기업 	<p>[지원내용]</p> <ul style="list-style-type: none"> ■ 최대 2년, 5억 원 이내 <table border="1" data-bbox="644 1315 1137 1536"> <thead> <tr> <th>내역사업</th> <th>개발기간 및 지원한도</th> <th>정부출연금 비율</th> <th>지원 방식</th> </tr> </thead> <tbody> <tr> <td>디딤돌 창업과제</td> <td>최대 1년, 1.5억원</td> <td rowspan="3">80% 이내</td> <td>자유공모</td> </tr> <tr> <td>전략형 창업과제</td> <td>최대 2년, 4억원</td> <td>품목지정</td> </tr> <tr> <td>TIPS 과제</td> <td>최대 2년, 5억원</td> <td>자유공모</td> </tr> </tbody> </table> <p>☎ 중소벤처기업부 : 국번없이 1357 ☎ 중소기업기술정보진흥원 : 042-388-0114 (내선2)</p>	내역사업	개발기간 및 지원한도	정부출연금 비율	지원 방식	디딤돌 창업과제	최대 1년, 1.5억원	80% 이내	자유공모	전략형 창업과제	최대 2년, 4억원	품목지정	TIPS 과제	최대 2년, 5억원	자유공모
내역사업	개발기간 및 지원한도	정부출연금 비율	지원 방식													
디딤돌 창업과제	최대 1년, 1.5억원	80% 이내	자유공모													
전략형 창업과제	최대 2년, 4억원		품목지정													
TIPS 과제	최대 2년, 5억원		자유공모													

구분	지원대상	지원내용																										
기술 개발 지원	글로벌 창업기업 기술 개발	<p>[지원내용]</p> <table border="1"> <thead> <tr> <th>내역사업</th> <th>개발기간 및 지원한도</th> <th>정부 출연금 비율</th> <th>지원 방식</th> </tr> </thead> <tbody> <tr> <td>글로벌 창업기업 기술개발</td> <td>최대 2년, 4억원 이내</td> <td>90% 이내</td> <td>자유 응모</td> </tr> </tbody> </table> <p>☎ 중소기업기술정보진흥원 : 042-388-0114</p>	내역사업	개발기간 및 지원한도	정부 출연금 비율	지원 방식	글로벌 창업기업 기술개발	최대 2년, 4억원 이내	90% 이내	자유 응모																		
	내역사업	개발기간 및 지원한도	정부 출연금 비율	지원 방식																								
	글로벌 창업기업 기술개발	최대 2년, 4억원 이내	90% 이내	자유 응모																								
중소기업 기술혁신 개발	<p>■ 「중소기업기본법」 제2조의 규정에 의한 중소기업</p>	<p>[지원내용]</p> <table border="1"> <thead> <tr> <th>구분</th> <th>개발기간 및 지원한도</th> <th>정부 출연금비율</th> <th>지원 방식</th> </tr> </thead> <tbody> <tr> <td rowspan="3">일반회계</td> <td>수출 지향형</td> <td>최대 4년, 20억원</td> <td rowspan="3">80% 이내</td> <td>자유</td> </tr> <tr> <td>시장 확대형</td> <td>최대 2년, 6억원</td> <td>자유 (품목지정)</td> </tr> <tr> <td>시장 대응형</td> <td>최대 2년, 5억원</td> <td>자유 (품목지정)</td> </tr> <tr> <td rowspan="3">소특회계</td> <td>강소100</td> <td>최대 4년, 20억원</td> <td rowspan="3">80% 이내</td> <td>자유</td> </tr> <tr> <td>소부장 전략</td> <td>최대 2년, 6억원</td> <td>자유 (품목지정)</td> </tr> <tr> <td>소부장 일반</td> <td>최대 2년, 6억원</td> <td>자유</td> </tr> </tbody> </table> <p>☎ 중소기업기술정보진흥원 : 042-8-380311~0326</p>	구분	개발기간 및 지원한도	정부 출연금비율	지원 방식	일반회계	수출 지향형	최대 4년, 20억원	80% 이내	자유	시장 확대형	최대 2년, 6억원	자유 (품목지정)	시장 대응형	최대 2년, 5억원	자유 (품목지정)	소특회계	강소100	최대 4년, 20억원	80% 이내	자유	소부장 전략	최대 2년, 6억원	자유 (품목지정)	소부장 일반	최대 2년, 6억원	자유
구분	개발기간 및 지원한도	정부 출연금비율	지원 방식																									
일반회계	수출 지향형	최대 4년, 20억원	80% 이내	자유																								
	시장 확대형	최대 2년, 6억원		자유 (품목지정)																								
	시장 대응형	최대 2년, 5억원		자유 (품목지정)																								
소특회계	강소100	최대 4년, 20억원	80% 이내	자유																								
	소부장 전략	최대 2년, 6억원		자유 (품목지정)																								
	소부장 일반	최대 2년, 6억원		자유																								
구매 조건부 신제품 개발 사업	<p>■ 중소기업기본법 제2조에 따른 중소기업 * 수요처(투자기업)로부터 기술개발 제품에 대한 '자발적 구매동의서' 또는 '구매계약서' 등을 발급받은 기업</p>	<p>[지원내용]</p> <p>■ (지정공모) 정부에서 수요처(투자기업)가 구매 (투자)의사를 밝히고 제한한 과제에 대해 연구개발 수행 중소기업을 선정하여 기술개발 자금 지원</p> <p>■ (자유공모) 중소기업이 수요처(투자기업)에 과제를 제안하여 기술개발제품의 구매(투자)를 약속 받은 경우 과제를 선별하여 기술개발자금 지원</p> <table border="1"> <thead> <tr> <th>구분</th> <th>개발기간 및 지원한도</th> <th>수요처 (투자기업)</th> <th>지원 방식</th> </tr> </thead> <tbody> <tr> <td rowspan="2">구매연계형 (구매의무○) 제품서비스화</td> <td>구매 동의서</td> <td rowspan="2">최대 2년, 5억원</td> <td>10% 이상</td> </tr> <tr> <td>구매 계약서</td> <td>-</td> </tr> <tr> <td>공동투자형 (구매의무×)</td> <td>최대 3년, 12억원</td> <td>정부출연금 대응 투자</td> <td>자유공모 지정공모</td> </tr> </tbody> </table> <p>☎ 중소기업기술정보진흥원 : 042-388-0311~0326</p>	구분	개발기간 및 지원한도	수요처 (투자기업)	지원 방식	구매연계형 (구매의무○) 제품서비스화	구매 동의서	최대 2년, 5억원	10% 이상	구매 계약서	-	공동투자형 (구매의무×)	최대 3년, 12억원	정부출연금 대응 투자	자유공모 지정공모												
구분	개발기간 및 지원한도	수요처 (투자기업)	지원 방식																									
구매연계형 (구매의무○) 제품서비스화	구매 동의서	최대 2년, 5억원	10% 이상																									
	구매 계약서		-																									
공동투자형 (구매의무×)	최대 3년, 12억원	정부출연금 대응 투자	자유공모 지정공모																									

구분	지원대상	지원내용																	
	<p>네트워크 형기술 개발</p> <ul style="list-style-type: none"> ■ 혁신형 중소기업(주관기관) 중심의 네트워크 협력체* (3개 기업 이상) * 개발기업, 생산기업, 유통 및 판매 기업 등 - 주관기관 : 중소기업기본법 제2조에 의한 중소기업 중 기술혁신형 또는 벤처기업 또는 기업부설연구소 보유 기업 - 공동개발기업 : 중소기업기본법 제2조에 의한 중소기업 - 참여기업 및 위탁연구기관 참여 불가 	<p>[지원내용]</p> <ul style="list-style-type: none"> ■ (1단계 : 네트워크 기획) 네트워크 협력체 구성을 위한 공동개발기관의 탐색, 매칭을 지원하고, 기업이 제안한 아이템의 타당성 검증 및 R&BD기획 상세화, 상호협력계약 체결 지원 ■ (2단계: R&BD) 사업계획, 상호협력계약서 등을 바탕으로 중소기업간 네트워크 R&BD 자금 지원 <p>☎ 중소기업기술정보진흥원 : 042-388-0114(내선4)</p>																	
<p>기술 개발 지원</p>	<p>산학연 Collabo R&D</p> <ul style="list-style-type: none"> ■ (주관기관) 기업부설연구소 또는 연구개발 전담부서 보유 중소기업이나 설립계획이 있는 모든 중소기업 ■ (공동개발기관) 중소기업 전담 조직을 보유하고 있는 대학 또는 연구기관 	<p>[지원내용 및 지원한도]</p> <table border="1" data-bbox="651 725 1089 1034"> <thead> <tr> <th colspan="2">구분</th> <th>개발기간 및 지원한도</th> <th>정부 출연금</th> <th>지원 방식</th> </tr> </thead> <tbody> <tr> <td rowspan="2">산학협력</td> <td>예비연구</td> <td>8개월, 0.5억원</td> <td rowspan="4">80% 이내</td> <td rowspan="4">자유 공모</td> </tr> <tr> <td>사업화 기술개발</td> <td>2년, 4억원</td> </tr> <tr> <td rowspan="2">산연협력</td> <td>예비연구</td> <td>8개월, 0.5억원</td> </tr> <tr> <td>사업화 기술개발</td> <td>2년, 4억원</td> </tr> </tbody> </table> <p>☎ 중소벤처기업부 기술개발과 : 042-481-6867</p> <p>☎ 중소기업기술정보진흥원 : 042-388-0735, 0742</p>	구분		개발기간 및 지원한도	정부 출연금	지원 방식	산학협력	예비연구	8개월, 0.5억원	80% 이내	자유 공모	사업화 기술개발	2년, 4억원	산연협력	예비연구	8개월, 0.5억원	사업화 기술개발	2년, 4억원
구분		개발기간 및 지원한도	정부 출연금	지원 방식															
산학협력	예비연구	8개월, 0.5억원	80% 이내	자유 공모															
	사업화 기술개발	2년, 4억원																	
산연협력	예비연구	8개월, 0.5억원																	
	사업화 기술개발	2년, 4억원																	
	<p>공정 · 품질 기술 개발 사업</p> <ul style="list-style-type: none"> ■ (혁신형 R&D) 「중소기업기본법」 제2조에 의한 중소기업 중, 스마트공장 수준 확인서 보유기업 또는 스마트공장 구축(예정) 및 공급기업 ■ (현장형 R&D) 「중소기업기본법」 제2조에 따른 중소기업 중, 직접생산확인증명서 또는 공장등록증을 보유한 3년 평균 매출액 120억 이하 중소기업 	<p>[지원내용 및 지원한도]</p> <ul style="list-style-type: none"> ■ 혁신형 R&D_일반과제(신규 40억원) * 최대 2억원 한도, 최대 2년 ■ 혁신형 R&D_고도화과제(신규 37억원) * 최대 2억원 한도, 최대 2년 ■ 현장형 R&D(신규 108억원) * 최대 5천만원 한도, 최대 1년 <p>☎ 중소벤처기업부 제조혁신지원과: 044-865-9848</p> <p>☎ 중소기업기술정보진흥원 산학연기술평가실: 042-388-0761~0763</p>																	

구분	지원대상	지원내용														
제조 중소기업 글로벌 역량강화	<ul style="list-style-type: none"> 중위기술 분야*에 해당하는 중소기업기본법 제2조의 규정에 의한 중소기업 	<p>[지원내용 및 지원한도]</p> <table border="1" data-bbox="647 249 1088 487"> <thead> <tr> <th>구분</th> <th>공모 방식</th> <th>개발기간 및 지원한도</th> <th>정부 출연금 비중</th> <th>지원 방식</th> </tr> </thead> <tbody> <tr> <td>Top-Down</td> <td>품목 지정</td> <td>최대2년, 6억원</td> <td rowspan="2">80% 이내</td> <td>단독수행</td> </tr> <tr> <td>Bottom-UP</td> <td>자유응모</td> <td>최대2년, 5억원</td> <td>공동개발선택</td> </tr> </tbody> </table> <p>☎ 중소기업벤처기업부 기술개발과 : 042-481-4457 ☎ 중소기업기술정보진흥원 : 042-388-0711~0724</p>	구분	공모 방식	개발기간 및 지원한도	정부 출연금 비중	지원 방식	Top-Down	품목 지정	최대2년, 6억원	80% 이내	단독수행	Bottom-UP	자유응모	최대2년, 5억원	공동개발선택
구분	공모 방식	개발기간 및 지원한도	정부 출연금 비중	지원 방식												
Top-Down	품목 지정	최대2년, 6억원	80% 이내	단독수행												
Bottom-UP	자유응모	최대2년, 5억원		공동개발선택												
Tech-Bridge 활용 상용화 기술개발	<ul style="list-style-type: none"> 중소기업기본법 제2조의 규정에 의한 중소기업으로서 소재·부품·장비분야의 기술이전을 희망하는 기업 	<p>[지원내용 및 지원한도] 최대 2년, 8억원 이내(출연금 비율 80% 이내) 테크브릿지(Tech-Bridge) 플랫폼을 통해 소재·부품·장비 분야의 기술이전을 받은 중소기업에게 이전기술의 후속 상용화 기술개발 자금을 지원</p> <p>* 기술이전 + 후속 상용화 기술개발 + 금융 지원을 패키지로 하여 일괄지원</p> <p>☎ 중소기업기술정보진흥원 : 042-388-0715, 0710</p>														
해외원천 기술 상용화 기술개발	<ul style="list-style-type: none"> 공고된 수요·공급기술을 보유한 러시아의 공공기관·기업 등 으로부터 기술이전의향서 또는 제품개발 협약서 등 기술협력 의향서를 확보한 중소기업 	<p>[지원내용 및 지원한도] 기술협력 수요·공급기술 품목 중 러시아 보유 핵심 기술도입을 통한 후속 기술개발 및 현지 수요기술에 대한 판로개척 기술개발 지원</p> <table border="1" data-bbox="647 1321 1088 1503"> <thead> <tr> <th>구분</th> <th>지원기간</th> <th>지원규모</th> <th>정부 출연금 비중</th> <th>지원방식</th> </tr> </thead> <tbody> <tr> <td>상용화 기술개발</td> <td>2년 이내</td> <td>4억원이 내</td> <td>80% 이내</td> <td>품목지정</td> </tr> </tbody> </table> <p>☎ 중소기업기술정보진흥원 : 042-388-0753, 0754, 0750</p>	구분	지원기간	지원규모	정부 출연금 비중	지원방식	상용화 기술개발	2년 이내	4억원이 내	80% 이내	품목지정				
구분	지원기간	지원규모	정부 출연금 비중	지원방식												
상용화 기술개발	2년 이내	4억원이 내	80% 이내	품목지정												

구분	지원대상	지원내용																		
<p>현장수요 맞춤형 방역물품 기술개발 사업</p>	<p>■ 「중소기업기본법」 제2조의 규정에 의한 중소기업으로서 방역물품·기기분야 기술혁신 역량을 보유한 중소기업</p>	<p>[지원내용 및 지원한도] 최대 2년, 6억원 이내(출연금 비율 80% 이내) (의료기관 수요발굴) 방역 현장에 투입된 의료진, 봉사자 등의 방역물품 애로사항을 반영한 현장맞춤형 방역물품·기기 R&D 기술개발 자금 지원 (중소기업 적합품목) 중소기업 적합 방역물품·기기관련 신제품 개발 및 성능개선을 위한 기술개발 자금 지원 ☎ 중소기업기술정보진흥원 : 042-388-0114(내선 4)</p>																		
<p>해외인증 규격 적합 제품 기술 개발</p>	<p>■ (주관기관) 중소기업기본법 제2조에 의한 중소기업 수출(예정)기업</p>	<p>[지원내용 및 지원한도]</p> <table border="1" data-bbox="642 760 1071 986"> <thead> <tr> <th>구분</th> <th>개발기간 및 지원한도</th> <th>정부 출연금비중</th> <th>지원 방식</th> </tr> </thead> <tbody> <tr> <td>해외인증 규격 적합제품 R&D</td> <td>최대1년, 1.5억원</td> <td>80% 이내</td> <td>자유 공모</td> </tr> </tbody> </table> <p>☎ 중소기업기술정보진흥원 : 042-388-0713, 0710</p>	구분	개발기간 및 지원한도	정부 출연금비중	지원 방식	해외인증 규격 적합제품 R&D	최대1년, 1.5억원	80% 이내	자유 공모										
구분	개발기간 및 지원한도	정부 출연금비중	지원 방식																	
해외인증 규격 적합제품 R&D	최대1년, 1.5억원	80% 이내	자유 공모																	
<p>소재부품 장비 전략 협력R&D</p>	<p>■ (주관기관) 소재·부품·장비분야 핵심 전략품목 內 요소기술을 수행할 기술역량을보유한 중소기업 ■ (운영기관) 소재·부품·장비분야의 핵심 원천기술을 보유한 공공기관으로 과제발굴, 공동 R&D 수행 및 기술, 인력, 인프라 제공이 가능한 기관</p>	<p>[지원내용 및 지원한도]</p> <table border="1" data-bbox="642 1163 1071 1506"> <thead> <tr> <th>내역사업</th> <th>단계</th> <th>개발기간 및 지원한도</th> <th>정부 출연금 비중</th> <th>지원 방식</th> </tr> </thead> <tbody> <tr> <td rowspan="3">소재부품 장비 전략협력 과제</td> <td>과제 기획</td> <td>3개월, 15백만원</td> <td>100%</td> <td>지정 공모</td> </tr> <tr> <td>협력 R&D</td> <td>최대 3년, 12억원</td> <td>75% 이 내</td> <td>지정 공모</td> </tr> <tr> <td>운영기관 운영비</td> <td>기관당 3억원</td> <td>100%</td> <td>-</td> </tr> </tbody> </table> <p>☎ 중소벤처기업부 기술개발과 : 042-481-4401</p>	내역사업	단계	개발기간 및 지원한도	정부 출연금 비중	지원 방식	소재부품 장비 전략협력 과제	과제 기획	3개월, 15백만원	100%	지정 공모	협력 R&D	최대 3년, 12억원	75% 이 내	지정 공모	운영기관 운영비	기관당 3억원	100%	-
내역사업	단계	개발기간 및 지원한도	정부 출연금 비중	지원 방식																
소재부품 장비 전략협력 과제	과제 기획	3개월, 15백만원	100%	지정 공모																
	협력 R&D	최대 3년, 12억원	75% 이 내	지정 공모																
	운영기관 운영비	기관당 3억원	100%	-																

구분	지원대상	지원내용														
스마트 센서 선도 프로젝트 기술개발	<ul style="list-style-type: none"> 「중소기업기본법」 제2조의 규정에 의한 중소기업 * 주관기관(기술개발)과 공동개발 기관(실증)이 컨소시엄 구성 필수 	<p>[지원내용 및 지원한도] 최대 2년, 6억원 이내(정부지원금 80% 이내) * 코로나-19 대응을 위한 중소기업기술개발 지원사업 특별지침에 따라 정부출연금 지원 비율을 65%에서 80%로 상향조정</p> <p>☎ 중소벤처기업부 제조혁신지원과 : 044-865-9848 ☎ 중소기업기술정보진흥원 스마트제조 혁신추진단 : 042-388-0883</p>														
제조 데이터 공동활용 플랫폼 기술개발 사업	<ul style="list-style-type: none"> 플랫폼 개발역량을 보유한 연구소, 대학교, 중소기업과 데이터 활용 및 솔루션 개발역량을 보유한 중소기업, 연구소, 대학교 등으로 구성된 컨소시엄 	<p>[지원내용 및 지원한도]</p> <table border="1"> <thead> <tr> <th>구분</th> <th>개발기간 및 지원한도</th> <th>정부 출연금비중</th> <th>지원 방식</th> </tr> </thead> <tbody> <tr> <td>제조데이터 공동활용 플랫폼 기술개발</td> <td>최대2년, 24억</td> <td>75%이내</td> <td>품목 지정</td> </tr> </tbody> </table> <p>☎ 중소기업기술정보진흥원 : 042-388-0895</p>	구분	개발기간 및 지원한도	정부 출연금비중	지원 방식	제조데이터 공동활용 플랫폼 기술개발	최대2년, 24억	75%이내	품목 지정						
구분	개발기간 및 지원한도	정부 출연금비중	지원 방식													
제조데이터 공동활용 플랫폼 기술개발	최대2년, 24억	75%이내	품목 지정													
미세먼지 저감 실용화 기술개발	<ul style="list-style-type: none"> 「중소기업기본법」 제2조의 규정에 의한 중소기업으로 아래 2가지 요건을 모두 충족하는 중소기업 ① 기업부설연구소(또는 연구개발전담부서) 보유 기업 ② 미세먼지저감 관련한 대응 기술(지식재산권 등) 보유 기업 	<p>[지원내용 및 지원한도]</p> <table border="1"> <thead> <tr> <th>구분</th> <th>개발기간 및 지원한도</th> <th>정부 출연금비중</th> <th>지원 방식</th> </tr> </thead> <tbody> <tr> <td>미세먼지저감 실용화 기술개발</td> <td>최대1년, 2.5억이내</td> <td>80%이내</td> <td>자유 공모</td> </tr> </tbody> </table> <p>☎ 중소기업기술정보진흥원 : 042-388-0311~0326</p>	구분	개발기간 및 지원한도	정부 출연금비중	지원 방식	미세먼지저감 실용화 기술개발	최대1년, 2.5억이내	80%이내	자유 공모						
구분	개발기간 및 지원한도	정부 출연금비중	지원 방식													
미세먼지저감 실용화 기술개발	최대1년, 2.5억이내	80%이내	자유 공모													
연구기반 활용 플러스	<ul style="list-style-type: none"> (참여기관) 중소기업기본법 제2조의 규정에 의한 중소기업 (운영기관) 중소기업과 공동활용이 가능한 연구시설·장비를 ZEUS(장비활용종합포털)에 등록된 대학연구기관 및 비영리 기관 	<p>[지원내용]</p> <table border="1"> <thead> <tr> <th rowspan="2">구 분</th> <th rowspan="2">지원 비율</th> <th colspan="2">바우처 발행 한도* (a+b))</th> </tr> <tr> <th>정부지원(a)</th> <th>기업부담(b)</th> </tr> </thead> <tbody> <tr> <td>기업서도형</td> <td>70%</td> <td>10,000천원</td> <td>4,285천원</td> </tr> <tr> <td>기반 플러스형</td> <td>70%</td> <td>50,000천원</td> <td>21,428천원</td> </tr> </tbody> </table> <p>☎ 중소벤처기업부 기술개발과 : 042-481-6867</p>	구 분	지원 비율	바우처 발행 한도* (a+b))		정부지원(a)	기업부담(b)	기업서도형	70%	10,000천원	4,285천원	기반 플러스형	70%	50,000천원	21,428천원
구 분	지원 비율	바우처 발행 한도* (a+b))														
		정부지원(a)	기업부담(b)													
기업서도형	70%	10,000천원	4,285천원													
기반 플러스형	70%	50,000천원	21,428천원													

구분	지원대상	지원내용																		
<p>소상공인 자영업자를 위한 생활 혁신형 기술개발</p>	<p>■ 「중소기업기본법」 제2조의 규정에 의한 중소기업</p>	<p>[지원내용]</p> <table border="1" data-bbox="667 236 1095 539"> <thead> <tr> <th colspan="2">구분</th> <th>개발기간 및 지원한도</th> <th>정부출연금</th> <th>지원방식</th> </tr> </thead> <tbody> <tr> <td rowspan="2">BM개발</td> <td>BM기획</td> <td>3개월, 14.5백만원</td> <td rowspan="2">65% 이내</td> <td rowspan="4">자유공모</td> </tr> <tr> <td>BM개발</td> <td>2년, 4억원</td> </tr> <tr> <td rowspan="2">생활혁신기술개발</td> <td>진단기획</td> <td>2개월, 5백만원</td> <td rowspan="2">75% 이내</td> </tr> <tr> <td>기술개발</td> <td>6개월, 30백만원</td> </tr> </tbody> </table> <p>☎ 중소기업기업부 스마트소상공인육성과 : 042-481-3967</p>	구분		개발기간 및 지원한도	정부출연금	지원방식	BM개발	BM기획	3개월, 14.5백만원	65% 이내	자유공모	BM개발	2년, 4억원	생활혁신기술개발	진단기획	2개월, 5백만원	75% 이내	기술개발	6개월, 30백만원
구분		개발기간 및 지원한도	정부출연금	지원방식																
BM개발	BM기획	3개월, 14.5백만원	65% 이내	자유공모																
	BM개발	2년, 4억원																		
생활혁신기술개발	진단기획	2개월, 5백만원	75% 이내																	
	기술개발	6개월, 30백만원																		
<p>중소기업 우수연구개발 혁신제품 지정 및 시범구매 지원사업</p>	<p>■ (혁신제품 지정) 중소기업 R&D지원 사업을 최근 5년 내 성공(완료) 하고 그 기술을 사업화한 제품을 보유한 중소기업</p> <p>■ (혁신제품 시범구매) 중소벤처기업부 산하 공공기관에 적용 가능한 혁신제품</p>	<p>[지원내용]</p> <p>■ (혁신제품 지정) 중소기업 R&D지원 사업을 통해 개발된 제품의 혁신성, 공공성등을 평가하여 혁신제품으로 지정 * 정부, 공공기관 등 국가를 당사자로 하는 계약 시 수의계약 가능(3년간)</p> <p>■ (혁신제품 시범구매) 중소벤처기업부 산하 공공기관을 대상으로 혁신제품 시범 활용을 위한 구매 지원</p> <p>☎ 중소기업기술정보진흥원 : 국번없이 1357, 042-388-0241~0242</p>																		
<p>스마트 서비스 ICT 솔루션 개발사업</p>	<p>■ 「중소기업기본법」 제2조에 따른 중소기업 중 'ICT 통합 분류체계' 내 소프트웨어 및 디지털콘텐츠 개발·제작업 영위 기업</p>	<p>[지원내용]</p> <p>■ 중소기업의 스마트서비스 솔루션 개발 및 고도화 등 지원(2년간, 최대 5억원, 총 사업비의 75% 이내) - 비대면·연택트 분야에 적용 가능한 기술을 활용한 ICT 솔루션 중심으로 지원</p> <p>☎ 중소기업기술정보진흥원(기술혁신사업실) : 042-388-0114(내선 5)</p>																		
<p>스마트 서비스 지원사업</p>	<p>■ 국내 중소기업 서비스 분야 - 「독점규제 및 공정거래에 관한 법률」 제14조 제1항에 따른 상호출자제한 기업집단에 속하는 기업(대기업)은 제외</p>	<p>[지원내용]</p> <p>■ 기업혁신, 온라인경제 활성화, 공공문제 해결 등을 위한 스마트서비스 솔루션구축 지원(50% 이내, 최대 6천만원)</p> <p>☎ 중소기업기술정보진흥원(기술혁신사업실) : 042-388-0114(내선 5)</p>																		

구분	지원대상	지원내용																		
중소기업 기술 사업화 역량강화	<ul style="list-style-type: none"> ■ 사업화가 안 된 정부 R&D 성공판정 기술 또는 특허등록 기술을 보유하고 시장진입을 희망하는 중소벤처기업 ① 정부 R&D 지원 후 성공판정을 받은 기술로 확인* 가능한 경우. ② 특허등록 기술에 대하여 사업화할 수 있는 권리*를 보유한 경우 	<p>[지원내용]</p> <ul style="list-style-type: none"> ■ 기술사업화 진단 : 80개사 내외 ■ 사업화 지원 : 최대 8천만원, 32개사 내외 ■ 시장친화형 기능개선 : 지원(최대 1억원, 20개사 내외) <p>* 총 사업비의 80% 이내 지원</p> <p>☎ 중소벤처기업진흥공단 스마트진단 기술처 : 055-751-9855</p>																		
기술 개발 역량 강화 및 인프 라 지원	중소기업 R&D 역량제고	<p>[지원내용]</p> <table border="1" data-bbox="623 604 1053 1055"> <thead> <tr> <th colspan="2">구분</th> <th>개발기간 및 지원한도</th> <th>지원 방식</th> </tr> </thead> <tbody> <tr> <td rowspan="2">R&D 기획지원</td> <td>R&D 기획</td> <td>최대 4개월, 25.5백만원</td> <td rowspan="4">자유 공모</td> </tr> <tr> <td>R&D 기획역량 강화교육</td> <td>-</td> </tr> <tr> <td colspan="2">맞춤형 기술파트너 지원</td> <td>최대 9개월, 30백만원</td> </tr> <tr> <td rowspan="2">위aggi역 중소기업 Scale-up</td> <td>Scale-up R&D지원</td> <td>최대 1년, 100백만원</td> </tr> <tr> <td>현장수요형 R&D</td> <td>최대 2개월, 4백만원</td> </tr> </tbody> </table> <p>☎ 중소기업기술정보진흥원 : 042-388-0334, 0741, 0330, 0730</p>	구분		개발기간 및 지원한도	지원 방식	R&D 기획지원	R&D 기획	최대 4개월, 25.5백만원	자유 공모	R&D 기획역량 강화교육	-	맞춤형 기술파트너 지원		최대 9개월, 30백만원	위aggi역 중소기업 Scale-up	Scale-up R&D지원	최대 1년, 100백만원	현장수요형 R&D	최대 2개월, 4백만원
구분		개발기간 및 지원한도	지원 방식																	
R&D 기획지원	R&D 기획	최대 4개월, 25.5백만원	자유 공모																	
	R&D 기획역량 강화교육	-																		
맞춤형 기술파트너 지원		최대 9개월, 30백만원																		
위aggi역 중소기업 Scale-up	Scale-up R&D지원	최대 1년, 100백만원																		
	현장수요형 R&D	최대 2개월, 4백만원																		
뿌리기업 혁신역량 강화	<ul style="list-style-type: none"> ■ 「뿌리산업 진흥과 첨단화에 관한 법률」 제2조에 따른 뿌리기업 중 아래 지정 요건을 모두 충족한 기업지정요건 ① 핵심뿌리기술을 보유한 기업 ② 총 매출액 중 뿌리기술을 이용한 제품 매출액이 100분의 50 이상 ③ 상호 출자 제한 기업에 속하지 아니하는 기업 ④ 뿌리기술 전문기업 지정에 관한 운영요령 	<p>[지원내용]</p> <ul style="list-style-type: none"> ■ 뿌리기술 전문기업 지정 ■ 뿌리기술 전문인력 양성사업 ■ 뿌리기업 자동화·첨단화지원 <p>지원금액 : 기업당 1억원 한도(정부지원 50%, 자부담 50%) 8개월내외</p> <p>☎ 중소벤처기업부 중소기업 스마트 제조혁신기획단 제조혁신지원과 (044-865-9846),</p> <p>☎ 국가뿌리산업진흥센터(02-2183-1646)</p>																		

구분	지원대상	지원내용
<p style="text-align: center;">혁신제품 유통 플랫폼</p>	<p>■ 중소기업이 제조·위탁하여 생산한 소비재 완제품 및 국내 제조 기업에서 공급받아 판매하는 중소기업의 상품 중 '혁신제품 유통플랫폼'에 등록을 신청한 제품</p>	<p>[지원내용]</p> <p>■ (상품정보 제공) 국내외 다양한 유통 채널들이 실시간으로 혁신제품 정보를 검색·활용할 수 있도록 서비스 (혁신제품 데이터베이스화) 창업·혁신기업의 아이디어 혁신제품을 발굴·선별, 상품 검색이 가능하도록 데이터베이스 구축</p> <p>* 중소기업의 혁신제품 등록정보를 유통 MD가 상품성, 시장성 검증 후 DB화</p> <p>☎ 중소기업유통센터 : 02-6678-9812, 9814</p> <p>☎ 중소벤처기업부 판로정책과 : 042-481-8950</p>
<p style="text-align: center;">마케팅홍보 지원</p> <p style="text-align: center;">온·오프라인 유통망 진출 지원</p>	<p>■ 중소기업 및 중소기업에서 생산·제조한 제품 등</p> <p>- (온·오프라인시장진출) 중소기업이 제조·위탁하여 생산한 소비재 완제품</p> <p>- (대한민국 마케팅Fair) 국내 중소기업 및 마케팅지원사업 참여기업 등</p> <p>* 지원 제외기업</p> <p>▶ B2B제품, 수입품, 건설자재 등 행사에 부적합한 제품 취급업체</p> <p>▶ 주류, 의약품, 소프트웨어, 건강보조 /기능식품, 산업재, 원부자재류, 부품 등</p>	<p>[지원내용]</p> <p>■ (온·오프라인시장진출)</p> <p>- 온라인판매 관리지원, 온라인쇼핑몰 기획전, TV 홈쇼핑 방송지원, V커머스홍보판매 등</p> <p>- 민간유통채널(롯데, 현대 신세계 등) 및 공적유통채널(지자체 판매전 등) 진출지원 (대한민국 마케팅Fair)</p> <p>- 우수 중소기업제품 전시회</p> <p>■ 중소기업유통센터</p> <p>- 온라인시장진출 : 02-6678-9312, 9314</p> <p>- 오프라인시장진출 : 02-6678-9712, 9724</p> <p>- 대한민국 마케팅Fair : 02-6678-9323, 9325</p> <p>☎ 중소벤처기업부 판로정책과 : 042-481-8950</p>
<p style="text-align: center;">중소기업 공동 A/S 지원</p>	<p>■ 국내 공장에서 일반 소비재 완제품을 생산하는 중소기업으로서 자체 A/S 시스템을 갖추지 못한 기업</p> <p>* 건설자재, 부품 등 중간재 및 의류, 일회성, 소모성 생활소비재 등 A/S 해당여부를 판단하기 곤란하거나 A/S 수요가 현저히 낮은 제품</p> <p>▶ 사업자등록증 상 '제조' 미등록 기업</p>	<p>[지원내용]</p> <p>■ 중소기업 공동A/S고객센터 운영</p> <p>- A/S시스템을 갖추기 희망하는 중소기업에게 통합 콜센터를 운영하여 구매, 제품 사용법, 각종 민원상담 및 수리접수 등 A/S 고객상담 서비스 제공</p> <p>■ 전국망 A/S대행 연계 인프라 지원</p> <p>- 전문 A/S대행사의 전국 지점망 연계 및 택배 통합수리센터 운영 지원으로 전국적 A/S 서비스 구축망 지원</p>

구분		지원대상	지원내용									
중소기업 공동 A/S 지원		<ul style="list-style-type: none"> ▶ 단순 유통 기업(렌탈전문 기업 등) ▶ 국내제조 없이 해외생산만 하는 기업은 지원 제외(해외생산은 해외 자사공장 및 OEM만인정, 단순 수입제품은 지원 제외) 	<ul style="list-style-type: none"> ■ A/S역량강화 교육 지원 <ul style="list-style-type: none"> - 중소기업의 자사 제품 품질관리에 대한 인식개선 및 서비스 품질 강화를 위해 중소기업 근속직원 대상 A/S 핵심실무 교육을 추진 지원 ☎ 중소기업유통센터 : 02-6678-9324~5 ☎ 중소벤처기업부 판로정책과 : 042-481-8950 									
	중소소모 성자재 납품기업 지원	<ul style="list-style-type: none"> ■ 국내 소모성자재(MRO) 납품 중소기업 · 소상공인(구매대행 기업 포함) * 지원 제외기업 - 중소기업제품 구매촉진 및 판로지원에 관한 법률 제2조 5호에 해당 하는 대규모 자재 구매대행업자 	<p>[지원내용]</p> <table border="1"> <thead> <tr> <th>분 야</th> <th>지 원 내 용</th> </tr> </thead> <tbody> <tr> <td>온라인 교육</td> <td>입찰(공공조달, 주한미군 등 해외 전자입찰), 마케팅 전략(물류, 상품기획 등) 등 중소기업 취약분야별 콘텐츠를 주로 온라인을 통해 제공</td> </tr> <tr> <td>입찰정보 제공</td> <td>조달청 입찰정보 분석(전문업체 위탁)을 통해 정부 · 지자체 · 공공기관의 MRO 입찰정보를 실시간 제공</td> </tr> <tr> <td>현장 코칭팅</td> <td>1:1 현장방문을 통해 취급 품목, 목표시장 등 기업의 상황을 고려한 맞춤형전략(입찰수주, 마케팅 등) 제시</td> </tr> <tr> <td>MRO 납품관리 시스템</td> <td>납품 중소기업이 입찰 또는 계약시 제품 주문 · 발주 · 납품 등이 가능한 시스템을 구축하여 활용토록 제공</td> </tr> </tbody> </table> <ul style="list-style-type: none"> ☎ 중소기업유통센터 : 02-6678-9322 	분 야	지 원 내 용	온라인 교육	입찰(공공조달, 주한미군 등 해외 전자입찰), 마케팅 전략(물류, 상품기획 등) 등 중소기업 취약분야별 콘텐츠를 주로 온라인을 통해 제공	입찰정보 제공	조달청 입찰정보 분석(전문업체 위탁)을 통해 정부 · 지자체 · 공공기관의 MRO 입찰정보를 실시간 제공	현장 코칭팅	1:1 현장방문을 통해 취급 품목, 목표시장 등 기업의 상황을 고려한 맞춤형전략(입찰수주, 마케팅 등) 제시	MRO 납품관리 시스템
분 야	지 원 내 용											
온라인 교육	입찰(공공조달, 주한미군 등 해외 전자입찰), 마케팅 전략(물류, 상품기획 등) 등 중소기업 취약분야별 콘텐츠를 주로 온라인을 통해 제공											
입찰정보 제공	조달청 입찰정보 분석(전문업체 위탁)을 통해 정부 · 지자체 · 공공기관의 MRO 입찰정보를 실시간 제공											
현장 코칭팅	1:1 현장방문을 통해 취급 품목, 목표시장 등 기업의 상황을 고려한 맞춤형전략(입찰수주, 마케팅 등) 제시											
MRO 납품관리 시스템	납품 중소기업이 입찰 또는 계약시 제품 주문 · 발주 · 납품 등이 가능한 시스템을 구축하여 활용토록 제공											
수출 지원	수출 바우처	<ul style="list-style-type: none"> ■ 「중소기업기본법」 제2조에 따른 중소기업으로서, 수출규모별 성장사다리 구축을 위해 지원대상 구분 	<p>[지원내용]</p> <ul style="list-style-type: none"> ■ 중소기업기본법」 제2조에 따른 중소기업으로서, 수출규모별 성장사다리 구축을 위해 지원 대상을 구분하고, 최대 지원금 한도 내 매출액 규모*에 따라 차등지원 * (매출액 100억원 미만) 70%, (매출액 100~300억원 미만) 60%, (매출액 300억원 이상) 50% <p>[지원영역]</p> <ul style="list-style-type: none"> ■ 디자인개발 : 외국어 종이/전자 카달로그 제작, 외국어 포장디자인, 외국어 홈페이지(반응형), 모바일용 앱, 해외 온라인 쇼핑몰 등 ■ 홍보동영상 : 외국어 홍보동영상 개발 지원 									

구분	지원대상	지원내용								
수출 바우처		<ul style="list-style-type: none"> ■ 통번역 : 계약/법률 문서, 소프트웨어 콘텐츠, 비즈니스/기술문서, 홈페이지 번역 등 ■ 해외규격인증: 해외인증비용 사후정산, 해외증 취득 및 등록 등 해외 규격인증 분야 지원 ■ 특허, 지재권, 시험: 현지 시험·인허가, 지식재산권 등록, 특허·인증·시험·수출IP전략 컨설팅 등 ■ 브랜드 개발·관리 : 수출브랜드, CI 및 BI개발, 네이밍, 브랜드 정품 인증 등 								
수출 컨소시엄 사업	<ul style="list-style-type: none"> ■ 업종별 중소기업 단체(조합, 협회 등), 민간전문기업 및 중소기업 지원 유관기관이 주관하는 수출컨소시엄에 참여하는 중소기업 	<p>[지원내용]</p> <ul style="list-style-type: none"> ■ 수출 컨소시엄별 사전준비, 현지파견, 사후관리 등에 소요되는 공통비용의 일부 지원 ■ 지원비율 : 50 ~ 70% <ul style="list-style-type: none"> - 사전준비(현지시장 조사, 바이어 발굴) - 현지파견(상담장 임차, 장치, 차량 등) - 사후관리(바이어 국내 초청, 업체 방문) <p>☎ 중소기업중앙회 무역촉진부 : 02-2124-3291~6</p>								
전자상거래활용수출 지원	<ul style="list-style-type: none"> ■ 중소기업기본법 상 중소기업 	<p>[지원내용]</p> <ul style="list-style-type: none"> ■ 판매대행 ■ 온라인수출 기업화 ■ 스타기업 육성 ■ 온라인수출 공동물류 ■ 온라인 수출 공동마케팅 ■ 온라인전시관 플랫폼 <p>* 고비즈코리아(kr.gobizkorea.com)를 통해 사업 신청 및 접수</p>								
해외규격인증 획득 지원	<ul style="list-style-type: none"> ■ 중소기업기본법 제2조의 규정에 의한 중소기업 (전년도 수출액 5,000만불 미만) 	<p>[지원내용]</p> <ul style="list-style-type: none"> ■ 해외규격인증획득에 직접적으로 소요되는 인증비, 시험비, 컨설팅비 등 소요비용의 50% 또는 70% 이내 지원 <p>* 전년도 매출액기준 30억원 이하 기업:70% 지원, 30억원 초과 기업 : 50% 지원</p> <p>[신청·접수]</p> <table border="1" data-bbox="659 1449 1073 1524"> <tr> <td>구분</td> <td>1차</td> <td>2차</td> <td>3차</td> </tr> <tr> <td>접수</td> <td>3월</td> <td>6월</td> <td>8월</td> </tr> </table> <p>* (재)한국화학융합시험연구원 수출인증사업단 ☎ 전화 : 02-2164-0173~8</p>	구분	1차	2차	3차	접수	3월	6월	8월
구분	1차	2차	3차							
접수	3월	6월	8월							

구분	지원대상	지원내용
수출유망 중소기업 지정	<ul style="list-style-type: none"> ■ 제조업이나 서비스업을 경영하는 중소기업으로서, 전년도 또는 신청년도 수출실적이 각 500만불 미만인 기업(내국신용장 수취액 포함) 	<p>[지원내용]</p> <ul style="list-style-type: none"> ■ (수출지원사업 참여 우대) 해외전시회·박람회 참가시 우선지원, 수출바우처사업 참여시 우대, 해외규격인증획득지원사업 참여시 우대, 바이어 발굴, 상담대행 등 해외시장개척활동 지원 ■ (금융 및 보증지원) 수출입금융, 여신지원 시 금리 및 수수료, 환전수수료 및 환가료율 우대, 수출신용보증료 할인, 보증한도 및 비율우대, 보증심사 완화 ■ (기타) 국가기술은행(NTB) 정보 서비스 무료이용, 국외 진출 국내기업에 대한상담 및 자문, 전자상거래 맞춤형 무료컨설팅 등
수출인규 베이터 사업	<ul style="list-style-type: none"> ■ 해외시장 진출을 희망하는 유망 중소벤처기업 및 스타트업 	<p>[지원내용]</p> <ul style="list-style-type: none"> ■ 해외시장 개척을 위해 해외 주요 교역 거점에 수출 인규베이터 설치·운영 <ul style="list-style-type: none"> - 임차료의 80%(2차년도는 50%) 지원 - 사무공간(12~20㎡) 및 공동회의실, 사무집기 및 전화·인터넷전용선 제공 - 마케팅전문가, 법률·회계컨설턴트의 컨설팅 - 현지시장 정보제공 및 마케팅 네트워크 구축 지원 - 수출사랑방을 통한 중소기업의 단기 출장 지원 <p>☎ 중소벤처기업진흥공단 글로벌사업처 : 055-751-9685, 9674, 9673</p>
브랜드K 육성관리	<ul style="list-style-type: none"> ■ 중소기업 기본법 제2조에 따른 중소기업으로 국내 생산(Made in Korea) 및 소비재 품목을 제조하는 기업 <ul style="list-style-type: none"> - 『Made in Korea』 요건 : 본사 및 생산시설 한국 소재, 제조비용 60% 이상 - (R&D, 고용 등), 한국 발생 핵심 가공 공정을 한국에서 진행 등 	<p>[지원내용]</p> <ul style="list-style-type: none"> ■ 국가대표 공동브랜드인 「브랜드 K」 로고(상표) 사용 권한 부여 ■ 주요 국가행사 및 한류행사 시 『브랜드 K』 전용관 설치·운영 ■ 국내외 온·오프라인 홍보 지원 ■ 브랜드 K 선정기업 연계지원 <p>☎ 중소벤처기업부 글로벌성장정책과 : 042-481-4575</p>



48 김포시 중소기업 대상 시상

▶ 성장단계에 있는 우수 중소벤처기업을 대상으로 저렴한 업무 공간·공용 시설 제공과 성장기반 마련을 위한 기술, 자금, 컨설팅 등을 지원하여 기업 성장 견인

시상개요

- 선정업체 : 5개 분야, 7개 기업
- 선정분야 : 창업, 생산성향상 및 기술혁신, 해외시장개척, 여성기업, 노사화합 및 고용창출
- 추진계획
 - 2021. 8~9월 : 공고 및 접수
 - 2021. 10월 : 서류 심사 및 현장실사
 - 2021. 11월 : 심의위원회를 통한 수상업체 선정
 - 2021. 12월 : 김포시 중소기업대상 시상
- 훈격 : 김포시장[상장 및 상패]
 - ※ 수상기업 혜택 : 중소기업 운전자금 0.5% 추가보전, 중소기업 지원 시책 신청 시 가점 부여

신청대상

- 사업장(공장)이 김포시에 소재한 중소기업으로, 공장등록을 필요하고 공고일 현재 만 3년 이상 운영 중인 기업 (단, 창업 및 여성기업 분야는 1년 이상 가동 중인 업체)
- 김포시 중소기업 대상 수상업체 중 5년 이상 경과된 업체

문의처

- 김포시 기업지원과 : ☎ 031-980-2285)



49 '김포시 기업지원사업알리미' 채널 운영(신규)

- ▶ 카카오톡 기반 '김포시 기업지원사업알리미' 채널을 통해 중소기업 지원 정책을 쉽고 빠르게 제공

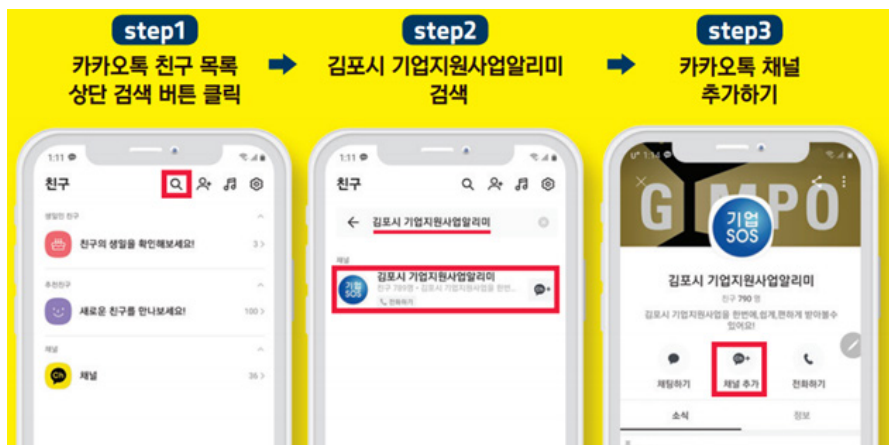
사업개요

■ 사업기간 : 연중

■ 사업목적

- 홈페이지를 통한 검색 등 '본인이 찾아보지 않더라도' 쉽고 편리하게 기업지원사업을 받아보며 사업에 대한 문의도 카톡으로 한번에 물어볼 수 있는 채널을 개설하여 홍보 사각지대를 최소화 하고자 함.

채널 추가 방법



문의처

■ 김포시청 기업지원과 : 031-980-2297

50 맞춤형 입찰정보시스템 운영

지원내용

- 관내 기업을 대상으로 공사·용역·물품 입찰 정보 무상 제공
- 입찰정보 관련 전용홈페이지 구축 및 시 홈페이지와 연계하여 관내 기업의 사업분야에 맞는 모든 입찰정보를 홈페이지를 통해 제공

운영교육

- 전문가를 통한 입찰 교육 실시(상·하반기)
- 입찰관련 전문가 상담서비스 제공(☎ 1644-9927)
- 분석 데이터 제공(사정률 분석, 예가산출 프로그램)
- 김포시 맞춤형 입찰정보시스템 서비스 : <http://biz.gimpo.go.kr/>

등록절차

- 홈페이지(<http://biz.gimpo.go.kr>)에서 회원가입
- 관리자(fax 02-850-3566)에게 사업자등록증을 팩스로 송부
→ 관리자 승인 후 가입완료

문의처

- 김포시 기업지원과 : ☎ 031-980-2285
- 맞춤형 입찰정보 시스템 운영팀 : ☎ 1644-9927

<http://biz.gimpo.go.kr>



51 온라인 기업지원 안내

온라인 기업지원 안내

- 김포시청 홈페이지(www.gimpo.go.kr) 접속 → 분야별정보 → 일자리·기업 → 기업지원 → 중소기업정보



52 기업지원 유관기관(관련) 사이트

기업마당	www.bizinfo.go.kr
경기신용보증재단	www.gcgf.or.kr
경기도경제과학진흥원	www.gbsa.or.kr
경기테크노파크	www.gtp.or.kr
중소벤처기업진흥공단	www.kosmes.or.kr
중소벤처기업부	www.mss.go.kr
경기도 기업SOS넷	www.giupsos.or.kr
김포시 맞춤형 입찰정보시스템 서비스	http://biz.gimpo.go.kr
김포상공회의소	kimpocci.korcham.net

53 공장설립 개요

공장의 개념

■ 공장이란 건축물 또는 공작물, 물품제조공정을 형성하는 기계·장치 등 제조시설과 그 부대시설을 갖추고 제조업을 영위하기 위한 사업장(산업집적법 제2조제1호)

◎ 공장의 범위(산업집적법 시행령 제2조)

- ▶ 제조시설(물품의 가공, 조립, 수리시설 포함) 및 시험생산시설
 - ▶ 제조시설 관리·지원, 종업원의 복지후생을 위하여 공장부지내 설치하는 부대시설
 - ▶ 법령에 따라 설치가 의무화된 시설과 공장부지
- ※ 제조업: 한국표준산업분류상 제조업(대분류C)으로 중분류 10...~34... (통계법제22조)

[한국표준산업분류 : 대분류C 제조업]

10. 식품 제조업 11. 음료 제조업 12. 담배 제조업 13. 섬유제품 제조업 14. 의복, 의복액세서리 및 모피제품 제조업 15. 가죽, 가방 및 신발제품 제조업 16. 목재 및 나무제품 제조업(가구제외) 17. 펄프, 종이 및 종이제품 제조업 18. 인쇄 및 기록매체 복제업 19. 코크스, 연탄 및 석유정제품 제조업 20. 화학물질 및 화학제품 제조업(의약품 제외) 21. 의약품 물질 및 의약품 제조업 22. 고무제품 및 플라스틱제품 제조업	23. 비금속 광물제품 제조업 24. 1차금속 제조업 25. 금속가공제품 제조업(기계 및 가구제외) 26. 전자부품, 컴퓨터, 영상, 음향 및 통신장비 제조업 27. 의료, 정밀, 광학기기 및 시계 제조업 28. 전기장비 제조업 29. 기타 기계 및 장비 제조업 30. 자동차 및 트레일러 제조업 31. 기타 운송장비 제조업 32. 가구 제조업 33. 기타 제품 제조업 34. 산업용 기계 및 장비수리업 :자본재로 사용되는 기계 ※ 자동차, 가구류 수리 등 소비재 또는 생활용품 수리 제외
--	---

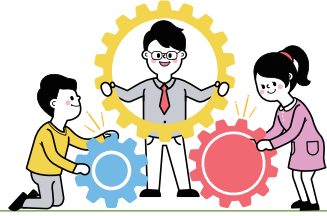
※ 부대시설: 제조시설의 관리·지원, 종업원들의 복지후생을 위하여 공장부지안에 설치하는 시설
 (☞ 사무실, 창고, 경비실, 전망대, 주차장, 기숙사 등(시행규칙 제2조))

공장설립승인 대상

- 공장건축면적 500㎡이상인 공장을 신설·증설·업종변경(업종추가 포함)을 하거나, 제조 시설설치를 하려는 자는 승인권자(시장)에게 승인을 받아야 함.
- 승인(신설, 증설, 업종변경) 받은 사항 중 일정한 사항을 변경하려는 경우에는 승인 또는 신고절차를 거쳐야 함.

변경승인 (시행규칙 제7조)	▶ 공장부지면적 20%이상 증가, 공장건축면적 20%이상 증가 ※ 완료신고 후에는 부지면적 및 공장건축면적 1㎡ 증가해도 증설승인 대상
변경신고 (시행규칙 제7조의2)	▶ 회사명 또는 대표자 성명(대표자의 경우 법인이 요청 시) ▶ 세부업종 변경사항(공장입지기준고시에 의한 업종분류 내에서의 업종변경)

- ▶ 승인 후 공장건설을 완료하고 기계장치의 설치를 완료되면 공장설립등의 완료신고(공장등록)를 해야 함.
- ▶ 공장건축면적 500㎡미만인 공장도 공장등록을 신청할 수 있음.



공장설립승인 진행절차

1	신청기업	공장설립승인신청 처리기한: 20일 (의제 시장 권한: 14일 의제 불필요시: 7일 연장: 10일 이내)	<ul style="list-style-type: none"> ■ 공장입지(개별, 계획) 예정지 선정 ■ 신청서 및 사업계획서, 구비서류준비 ■ 시 공장설립 담당부서(민원실)에 접수
2	김포시	관계부서협의	<ul style="list-style-type: none"> ■ 복합민원심의(12개 관련법률 적용심의) <ul style="list-style-type: none"> • 환경분야 검토 • 입지의 적정성 및 타당성 검토 (도시계획심의위원회- 유도화지역 외) • 농지·산지 전용 등 ■ 관련 인허가 의제가 가능 • 건축허가신고 (개별신청가능) ■ 우수유출저감시설 설치(건축면적 500㎡이상)협의 ■ 일정 규모이상 공장 (재해영향평가·사전환경성검토) ■ 그 외 군사 협의
		공장설립승인서 발급	<ul style="list-style-type: none"> ■ 공장설립 담당부서
3	신청기업	토목·건축공사	<ul style="list-style-type: none"> ■ 건축착공 신고 ■ 건축사용 승인
		공장설립완료신고 처리기한; 3일	<ul style="list-style-type: none"> ■ 공장가동에 필요한 제조시설 설치 ■ 기계설치 완료 후 2개월 이내 신청
4	김포시	공장등록	<ul style="list-style-type: none"> ■ 공장설립 완료신고 시 현장 확인 <ul style="list-style-type: none"> • 토지대장, 건축물대장 확인 • 환경분야(수질, 대기, 소음·진동) 설치신고 확인 • 업종, 생산시설, 우수저류조, 불법건축물 등 • 환경영향평가 협의내용(차폐조경 등) 확인

54 공장총량 제도 안내

▶ 수도권(서울, 인천, 경기)의 과도한 제조업 집중을 억제하기 위해 수도권에 허용되는 공장총량을 설정하고 이를 초과하는 공장의 신축·증축·용도변경을 제한하는 제도(1994년 도입)

개 요

- 2021년 김포시 배정량 : 80,000㎡(예정)
 - ☞ 국토교통부에서 3년 단위로 경기도에 배정, 경기도에서 1년 단위로 시군에 배정
- 사업내용 : 배정물량 조기 소진 방지를 위해 분기별 2만㎡ 분배 집행
 - ※ 배정 물량 90%이상 소진 시 신규 접수는 다음 분기에 접수 실시

※ 「수도권정비계획법」 제18조(총량규제)

① 공장·학교 그 밖에 대통령령으로 정하는 인구집중유발시설이 수도권에 지나치게 집중되지 아니하도록 하기 위하여 그 신설 또는 증설의 총 허용량을 정하여 이를 초과하는 신설·증설을 제한할 수 있다.

운영지침 (※ 근거: 국토부고시 제2018-237호 / 국토부 공장총량 운영지침)

- 적용대상 : 산집법에 따른 공장으로서 제조시설로 사용되는 건축물 및 사업장 각층의 바닥면적합계가 500㎡이상인 공장
- 집행시점 : 건축허가 또는 신고 등의 시점에서 집행
- 집행기준 : 건축법에 의한 신축·증축 또는 용도변경에 대하여 건축허가·신고, 용도변경(기재사항 변경) 신청 면적
- 적용제외 : 산업단지, 지식산업센터, 제2종근생(제조업소), 가설건축물, 건축법상 허가 / 사전신고 대상이 아닌 건축물

문 의 처

- 김포시 기업지원과 공장설립팀 : ☎ 031-980-2895

55 전력산업기반기금 면제신청 안내

▶ 중소기업창업 지원법 제39조의3에 따라 제조업을 창업하는 중소기업에게 창업일로부터 3년간 전력산업기반기금(전기요금의 3.7% 부담)을 면제하는 제도

지원개요

- **면제대상** : 2007.8.3 ~ 2022.8.2 기간 중 제조업을 창업한 중소기업
- **감면기간** : 창업일로부터 3년간
- **제조업 창업 중소기업 필수 조건**
 - ① 영리목적으로 사업을 영위하는 법인 및 개인사업자
 - ② 주업종이 한국표준산업분류에 따른 **제조업(C)**에 속하는 기업
 - ③ 중소기업기본법 제2조(중소기업자의 범위)에 따른 중소기업
 - ※ 사업개시일
 - 법인사업자 : 법인설립등기일
 - 개인사업자 : 사업개시일(사업계획승인 받은 경우 사업자등록일)

창업기업 감면대상의 범위

- **새롭게 사업을 개시하되 다음에 해당되지 않는 기업**
 - 타인으로부터 사업을 승계하여 승계 전의 사업과 같은 종류의 사업을 계속하는 경우 (분사 제외) (한국표준산업분류 상의 세분류 기준) ←
 - 개인사업자에서 법인으로 전환하거나 법인의 조직변경 등 기업형태를 변경하여 동종의 사업을 계속하는 경우
 - 폐업 후 사업을 개시하여 폐업전과 동종 사업을 계속하는 경우
 - 김포시에 등록되어있지 않은 공장(불법공장 및 부실기업 배제)

창업에서 제외되는 업종

- 업종분류는 한국 표준산업분류를 기준으로 함.

1. 일반유흥주점
2. 무도유흥주점
3. 기타 사행시설 관리 및 운영업
4. 제1호부터 제3호까지의 규정에 준하는 업종으로서 중소벤처기업부령으로 정하는 업종

제출서류

1. (전력산업기반기금)부담금 면제신청서 1부. (중창법 시행규칙 별지9호서식)
2. 사실증명 ☞ 김포세무서에 방문하여 발급신청
 - ※ 「증명 받고자하는 내용」 란에 다음 내용으로 표기되도록 발급신청

“위 납세자는 발급일 현재 △△기업(사업자번호/00년0월0일 개업),
▽▽산업(사업자번호/00년0월0일 폐업) 외 사업자등록을 한 사실이 없습니다.”

- 2-1. 사업자등록증명 ☞ 김포세무서에 방문하여 발급신청
 - ☞ △△기업의 사업자등록증명, 과거 등록사항(소재지, 업태, 종목 등)의 변경이 있는 경우, 변경일자 순으로 변경사항에 대한 ‘사실증명’을 추가로 제출
- 2-2. 폐업사실증명 ☞ 김포세무서에 방문하여 발급신청
 - ☞ ▽▽산업의 폐업사실증명 - 폐업한 사업자 전부 제출
3. (대표자 개인) 국세 납세증명, 지방세 납세증명 각1부
 - ※ 공동대표인 경우 대표자 별로 각각 첨부.
4. 그 밖에 창업 여부를 확인하기 위하여 필요하다고 인정하는 서류
 - ☞ 공장등록증 1부. (공장설립온라인시스템에서 자체확인 가능함)
 - ☞ 중소기업 확인서 1부. (중소기업현황정보시스템 발급 제출)
 - ☞ 업종추가 시 추가된 업종의 매출액 확인 : 결산년도 재무제표 및 손익계산서 1부.
(업종이 추가된 날이 속하는 분기의 다음 2분기)

문의처

■ 감면대상 확인

- (동지역) ☎031-980-2895 (통진, 고촌) ☎031-980-2897
 (대 곳) ☎031-980-2898 (하성, 월곶) ☎031-980-2220
 (양 촌) ☎031-980-2228

■ 부담금 감면 확인

- ☞ 한국전력공사 김포지사 : ☎031-980-7351
- ☞ 국번없이 : ☎123

56

김포시 지역화폐 발행



김포시 지역화폐 개념

- 지역자금의 역외유출을 방지하여 전통시장, 소상공인 등 골목상권 활력도모 및 함께 잘 사는 지역 경제를 만들고자 김포시에서 발행하고, 김포시에서만 사용할 수 있는 전자화폐

사업개요

- 발행시기 : 연중
 - 발행규모 : 약 1,812억원(일반발행 1,706억, 일반발행 106억)
 - 발행방법 : 모바일형(간편결제)과 카드형(기명식 선불카드)과 병행 발행
 - 사용방법
 - 모바일 : 간편결제(QR결제 등) 방식으로 가맹점으로 가입된 업체에서 사용 가능
 - 카 드 : 기존 카드 형태로 카드단말기가 설치된 상점에서 사용 가능
- ☞ 취지상 대형마트(SSM포함), 백화점, 대규모 아울렛, 유흥업소, 복권·사행성 업소, 관외 사업장, 연매출 10억 이상 업체 등에서는 사용 불가

사용혜택

- 소비자 : 할인 구입(특별 10%·상시6%할인), 현금영수증 발행 및 소득공제(30%)
- 가맹점 : 결제수수료 부담 완화, 신규 고객층 증가로 매출 증대 및 가게 홍보효과, 김포시 소상공인 운전자금 우대금리 제공(2.5%)

이용방법

- 구글 플레이스토어 또는 애플 앱스토어에서 “착한페이” 설치
- 사용자 가입 후 계좌등록 → 김포페이 충전하여 사용
- 가맹점 가입 후 승인 요청 → 승인 완료되면 QR키트 우편발송

문의처

- 김포시 일자리경제과 : ☎ 980-5217,5577

57 소상공인 풍수해보험 가입 지원

▶ 풍수해보험이란 행정안전부가 권장하고 보험사가 운영하는 정책보험으로써 보험가입자가 부담하여야 하는 보험료의 일부를 국가 및 지자체에서 보조함으로써 예기치 못한 풍수해에 대해 능동적으로 대처할 수 있도록 하는 선진형 재난관리제도

풍수해보험 가입안내

- 대상재해 : 태풍, 홍수, 호우, 강풍, 풍랑, 해일, 대설, 지진(지진해일 포함)
 - 가입대상 : 소상공인이 운영하는 상가·공장(시설, 기계, 재고자산 포함)
 - 보상금액 : 상가 1억원, 공장 1.5억원, 재고자산 3천만원 내 손실보상
 - 보험료지원 : 보험료 중 59% 국가·지자체 지원

구분		내용	
가입 목적물		상가 · 공장 건물, 시설(기계), 재고자산	
가입금액	상가	건물	합산 1억원한도(임차인이라면 시설만 가입)
		시설	
	공장	건물	합산 1.5억원 한도(임차인이라면 기계만 가입)
		기계	
재고자산		3천만원 한도	
야외간판특약		5백만원 한도	
보상형태		가입금액 한도 내 실손 보장	
보험료지원		국비(50%), 지방비(9%), 자부담(41%)	

가입자 우대 혜택

- 지원방법 : 풍수해보험 가입증권(사본)을 해당기관에 제출 ※ 중복 가능
- 신용보증재단중앙회 (☎ 1588-7365)
 - 신용보증서 발급수수료 인하(평균 0.8%) 및 보증비율 상향(일반 90%)
 - 5천만원 이하 보증 시 신용보증심사 우대
- 소상공인시장진흥공단 및 금융기관 (☎ 1357)
 - 6종의 정책자금 대출금리에서 0.1%우대 적용

문의처

- 담당자 : 김포시 일자리경제과(☎ 980-2563), 안전총괄과(☎ 980-2915)
- 민간보험사 : DB손해보험(☎ 02-2100-5103), 현대해상(☎ 02-2100-5104), 삼성화재(☎ 02-2100-5105), NH농협손해보험(☎ 02-2100-5107), KB손해보험(☎ 02-2100-5106)

58 지방세 감면제도 안내

▶ 연구개발 지원을 위한 감면(지방세특례제한법 제46조 및 영 제23조)

감면대상

- 기업부설 연구소용부동산
 - 연구개발전담부서의 경우 감면대상에서 제외

▶ 기업합병 분할 등에 대한 감면(지방세특례제한법 제57조의2)

1년이상 영위한 법인간의 합병에 따른 감면(제1항)

- 법인세법 제44조제2항 또는 제3항에 해당하는 합병으로서 합병일 현재 조세특례제한법시행령 제3+조제3항에 따른 소비성서비스업을 제외한 사업을 1년 이상 영위한 법인간의 합병으로서 그 합병에 따라 양수하는 사업용 재산을 취득하는 경우 취득세를 경감

특수법인의 합병에 따른 감면(제2항)

- 농업협동조합법, 수산업협동조합법 및 산림조합법에 따라 설립된 조합간의 합병
- 새마을금고법에 따라 설립된 새마을금고 간의 합병
- 신용협동조합법에 따라 설립된 신용협동조합 간의 합병

현물출자 등에 따른 감면(제3항)

법인전환에 따른 감면(제4항)

▶ 창업중소기업 등에 대한 감면(지방세특례제한법 제58조의3)

감면대상

- 「중소기업 창업지원법」 제2조제1호에 따른 창업일 당시 업종의 사업을 계속 영위하기 위하여 창업일부터 4년(청년창업기업인 경우 5년)이내에 취득하는 사업용 재산(부동산 및 차량 등)

▶ 벤처기업 등에 대한 과세특례(지방세특례제한법 제58조)

감면 및 과세특례 대상

- 벤처기업집적시설 또는 신기술창업집적지역을 개발 등을 하려는 자
 - 벤처기업집적시설 또는 신기술창업집적지역을 개발·구성하여 분양 또는 임대할 목적으로 취득하는 부동산
- 벤처기업집적시설 또는 산업기술단지에 입주하는 자
 - 벤처기업집적시설 또는 산업기술단지에 입주하는 자가 취득하는 부동산
 - ☞ 벤처기업집적시설에 입주하는 경우는 벤처기업만 해당
- 신기술창업집적지역에서 산업용 건축물 등을 신·증축 하려는 자
 - 신기술창업집적지역에서 산업용 건축물·연구시설 및 시험생산용 건축물 등을 신축하거나 증축하려는 자가 취득하는 부동산
 - ☞ 공장용 부동산을 중소기업자에게 임대하려는 자도 포함함.
- 벤처기업
 - 벤처기업육성촉진지구에서 그 고유 업무에 직접 사용하기 위하여 취득하는 부동산

▶ 지식산업센터 등에 대한 감면(지방세특례제한법 제58조의2)

지식산업센터를 설립하는 자

- 지식산업센터를 신축 또는 증축하여 사업시설용으로 직접 사용하는 부동산
- 지식산업센터를 사업시설용으로 신축 또는 증축하여 직접 사용하거나 분양 또는 임대하기 위하여 신축 또는 증축하여 취득하는 부동산

지식산업센터를 최초로 분양받은 입주자

- 중소기업을 영위하는 자로 한정
- 사업시설용으로 직접사용하기 위하여 취득하는 부동산

▶ 산업단지 등에 대한 감면(지방세특례제한법 제78조)

감면대상

- 산업입지 및 개발에 관한 법률, 산업집적활성화 및 공장설립에 관한 법률에 따른 유치지역, 산업기술단지 지원에 관한 특례법에 따라 조성된 산업기술단지에 취득, 임대, 입주, 건축공사 등으로 이용

▶ 법인의 지방이전에 대한 감면(지방세특례제한법 제79조)

감면대상 및 감면내용(2021.12.31.까지)

- 과밀억제권역에 본점 또는 주사무소를 설치하여 사업을 직접하는 법인이 대도시 외의 지역으로 본점 또는 주사무소를 이전하는 경우 : 취득세 면제
 - ※ 이전하기 전의 본점 또는 주사무소용 부동산 가액의 합계액 한도 內
- 그 부동산에 대한 재산세의 납세의무가 최초로 성립하는 날부터 : 재산세 5년간 면제, 그 다음 3년간 100분의 50 경감
 - ※ 취득세액이 200만원, 재산세액이 50만원 이상인 경우 85%만 감면
- 대도시에 등기되어 있는 법인이 대도시 외의 지역으로 본점 또는 주사무소 이전 시 그 이전에 따른 법인등기 및 부동산 등기 : 등록면허세 면제

▶ 공장의 지방이전에 대한 감면(지방세특례제한법 제80조)

감면대상 및 감면내용(2021.12.31.까지)

- 대도시에서 공장시설을 갖추고 사업을 직접하는 자가 그 공장을 폐쇄하고 대도시 외의 지역으로 공장 설치가 금지되거나 제한되지 아니한 지역으로 이전한 후 해당사업을 계속하기 위하여 취득하는 부동산 : 취득세 면제
 - ※ 이전하기 전의 공장용 부동산 가액의 합계액 한도 內
- 그 부동산에 대한 재산세의 납세의무가 최초로 성립하는 날부터 : 재산세 5년간 면제, 그 다음 3년간 100분의 50 경감
 - ※ 취득세액이 200만원, 재산세액이 50만원 이상인 경우 85%만 감면

문의처

- 김포시 세정과 : ☎ 031-980-2671~2, 2682
- 김포시 지방세 콜센터 : ☎ 031-980-5570

59 관계 기관 연락처

기관명	연락처	홈페이지	주소
김포시 - 기업지원과 - 일자리경제과	031-980-2283, 2285 2297, 2316 031-980-2275 ~2277	www.gimpo.go.kr	김포시 김포대로 835, e-프라자 2층
김포상공회의소	031-983-6655	kimpocci. korcham.net	김포시 감암로 125-2
중소벤처기업부	1357	www.mss.go.kr	대전광역시 서구 청사로 189, 1동
김포산업진흥원	031-981-1330	-	김포시 양촌읍 학운리 3911
경기지방중소벤처기업청	031-201-6800~1	www.mss.go.kr/site/ gyeonggi	경기도 수원시 영통구 반달로 87(영통동)
중소벤처기업진흥공단	1357	www.kosmes.or.kr	경상남도 진주시 동진로 430 (충무공동)
고용노동부	1350	www.moel.go.kr	세종특별자치시 한누리대로 422 정부세종청사 11동
근로복지공단	1588-0075	www.kcomwel.or.kr	울산광역시 중구 종가로 340
KOTRA	1600-7119	www.kotra.or.kr	서울시 서초구 현릉로 13
경기지역FTA활용지원센터 (고양)	1688-4684	ggfta.or.kr	고양시 일산서구 킨텍스로 217-60 킨텍스 오피스동 605호
소상공인시장진흥공단 고양센터	031-925-4266	www.semas.or.kr	고양시 일산동 장백로 204 보람빌딩 604호

기관명	연락처	홈페이지	주소
경기도 경제과학진흥원	031-259-6482	www.gbsa.or.kr	경기도 수원시 영통구 광교로 107
경기테크노파크	031-500-3000	www.gtp.or.kr	경기도 안산시 상록구 해안로 705
신용보증기금	1588-6565	www.kodit.co.kr	대구광역시 동구 침단로 7(신서동)
경기신용보증재단	1577-5900	www.gcgf.or.kr	경기도 수원시 영통구 광교로 107 2~3층
경기신용보증재단 김포지점			김포시 김포대로 851 제일 메디칼센터 601호
기술보증기금	1544-1120	www.kibo.or.kr	부산광역시 남구 문현금융 로 33 기술보증기금
기술보증기금 김포지점	031-980-8600		김포시 김포한강4로 113 (신한프라자 805호)
한국무역보험공사	1588-3884	www.ksure.or.kr	서울특별시 종로구 종로 14 (서린동)
김포산업단지관리공단	031-996-0788	www.ggv.or.kr	김포시 양촌읍 황금로 117 이전물 301호

김포시 기업지원과

10109 경기도 김포시 김포대로 835, e-프라자 2층
Tel. 031-980-2283~2285 Fax. 031-980-2299